



**DEPARTMENT OF
CAPITAL PROGRAMS**
PRINCE GEORGE'S COUNTY PUBLIC SCHOOLS

ESCUELA SUPERIOR SUITLAND

Reunión de actualización del proyecto
29 de septiembre de 2025





**DEPARTMENT OF
CAPITAL PROGRAMS**
PRINCE GEORGE'S COUNTY PUBLIC SCHOOLS

LOGÍSTICA DE LA REUNIÓN



Servicios de interpretación

Interpreting Services

On a Computer

At the bottom of the Screen will be an interpretation globe. Click that globe and then select Spanish.

En una computadora--

En la parte inferior de la pantalla habrá un globo de interpretación. Haga clic en ese globo y seleccione «Spanish».

On a Mobile Device

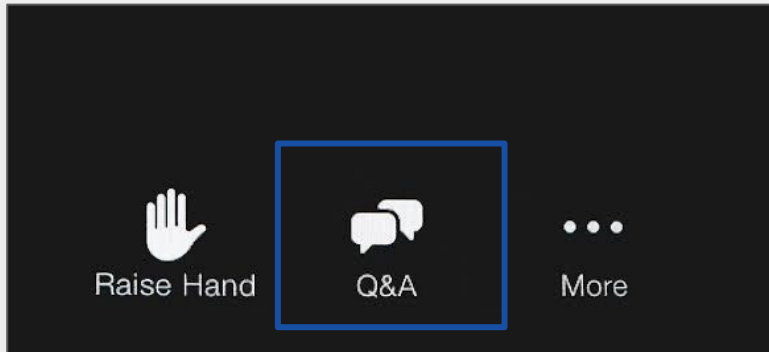
At the bottom of the screen, tap the ellipses icon on the bottom right (...). Tap “Language Interpretation.” Tap “Spanish.”

En un dispositivo móvil

En la parte inferior de la pantalla, toque el icono de elipse en la parte inferior derecha (...). Haga clic en «Language Interpretation». Haga clic en «Spanish».



Preguntas durante la reunión



Valoramos su opinión.

- Por favor, escriba sus preguntas y comentarios en el área de preguntas y respuestas de Zoom.
- Las preguntas y respuestas de este foro comunitario se publicarán en la página del proyecto escolar en bit.ly/DCP-Suitland

AGENDA



**DEPARTMENT OF
CAPITAL PROGRAMS**
PRINCE GEORGE'S COUNTY PUBLIC SCHOOLS



Agenda

01. Presentaciones del equipo
02. Revisión del alcance del proyecto
03. Revisión de las fases del proyecto
04. Cronogramas
05. Actualizaciones de la construcción
06. Participación comunitaria
07. Preguntas y respuestas



**DEPARTMENT OF
CAPITAL PROGRAMS**
PRINCE GEORGE'S COUNTY PUBLIC SCHOOLS

PRESENTACIONES



Presentaciones - Personal de PGCPS



Dr. Phelton C. Moss
Miembro de la Junta, distrito 7



Dr. Charoscar Coleman
Director de operaciones



Jason Washington
Superintendente adjunto de servicios de apoyo



Shayla Jackson
Directora
Departamento de Programas de Inversión de Capital



Will Smith
Supervisor de gestión de proyectos
Departamento de Inversión de Capital de PGCPS



Maurice Wright
Director
Escuela Superior Suitland

Presentaciones + Equipo del proyecto



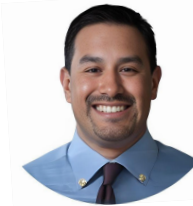
Anoop Gupta
Administrador de proyectos,
Departamento de Inversión de
Capital de PGCPS



Bill Spack
Director
CGS Architects



Rob Romano
Administrador de proyectos
CGS Architects



Carlos Flores
Ejecutivo de proyectos,
Turner Construction

 **¡Padre orgulloso!**



Latoya Stephens
Administradora de proyectos,
Turner Construction

 **¡Egresado orgulloso!**



Luis Rodríguez
Superintendente de proyectos,
Turner Construction



Mario Velásquez
Ingeniero de proyectos
Turner Construction



Nick Candy
Superintendente general
Turner Construction



Kyra Tyson
Administradora de ciudadanía y comunidad,
Turner Construction

ALCANCE DEL PROYECTO



**DEPARTMENT OF
CAPITAL PROGRAMS**
PRINCE GEORGE'S COUNTY PUBLIC SCHOOLS



Alcance y estatus del proyecto

Reemplazo completo de los 344,875 pies cuadrados existentes y el campus de la Escuela Superior Suitland para 2,477 estudiantes que consta de una Escuela superior integral (CHS), el Centro de Artes Visuales y Escénicas (CVPA) y el Programa de Educación Técnica y Profesional (CTE). El diseño propuesto es de 389,108 pies cuadrados con una capacidad de 1,500 estudiantes para la parte integral y 500 estudiantes para CVPA.

La nueva instalación será una nueva instalación única con los programas escolares integrales y CVPA. Los programas CTE se trasladarán a la Escuela Superior Crossland para el año escolar 2022-2023, que se designará como la nueva escuela CTE integral del sur del condado.

Las instalaciones de la fase 1 incluyen las siguientes cosas nuevas:

- Auditorio escolar
- Gimnasios de competición y gimnasios auxiliares
- Centro de acondicionamiento físico y vestidores
- Comedores comunes y servicios de alimentos
- Centro multimedia/biblioteca
- Salones de clase, laboratorios, laboratorios de computación, estudios
- Espacios de reunión y salas de ensayo del programa de bandas y música general.
- Terraza exterior de aprendizaje y espacios comunes al aire libre.



Vestíbulo del auditorio



Escaleras de aprendizaje



Salón común de artes



Comedor común

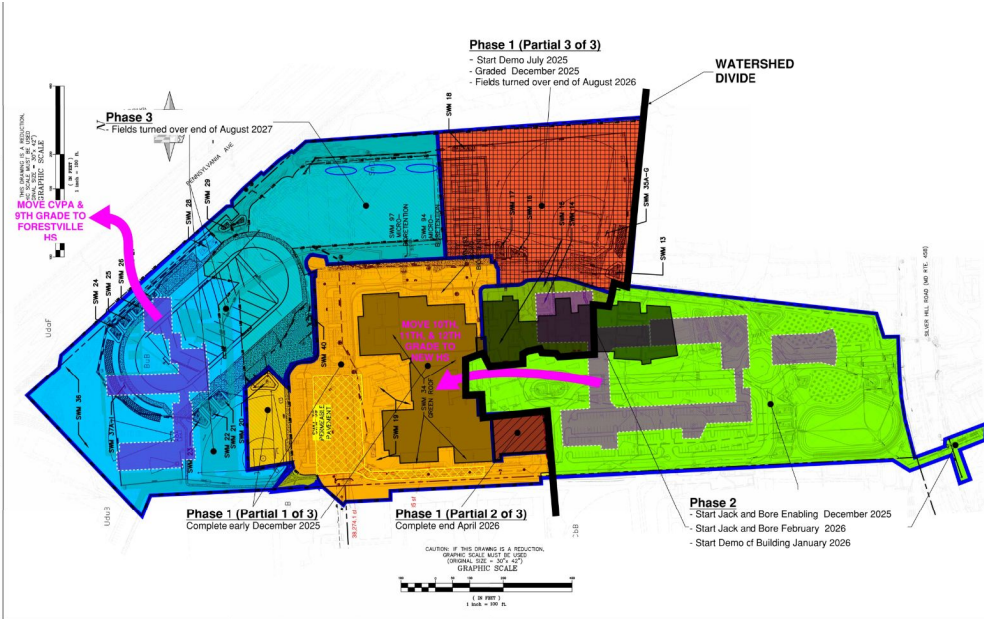


**DEPARTMENT OF
CAPITAL PROGRAMS**
PRINCE GEORGE'S COUNTY PUBLIC SCHOOLS

REVISIÓN DE LAS FASES DEL PROYECTO



Fases revisadas del proyecto



Plan revisado:

Área naranja -Fase 1 revisada

Actualmente en construcción

- **Julio de 2025:** Demolición del edificio de CTE
- **Diciembre de 2025:** Estanque de biorretención y espacio verde disponible
- **Enero de 2026:** Finalización del edificio de la escuela superior
- **Abril de 2026:** Finalización del teatro
- **Verano de 2026:** Finalización de las canchas de tenis y béisbol

Área azul - Fase 3

- **Verano/otoño de 2025:** Comienzan la demolición y la eliminación de riesgos.
- **Verano de 2027:** Finalización del campo de fútbol, la tribuna, el campo de fútbol y las instalaciones de atletismo.

Área verde - Fase 2 (sin cambios)

- La Fase 2 comenzará en el **invierno de 2026:** Construcción del edificio CVPA, estacionamiento y paisajismo final.
- *La fase 2 se realiza simultáneamente con la fase 3 (parte de campo 2)*



**DEPARTMENT OF
CAPITAL PROGRAMS**
PRINCE GEORGE'S COUNTY PUBLIC SCHOOLS

CRONOGRAMAS



Cronograma revisado del proyecto

Lo que permite el plan revisado:

- Reduce los retrasos en la obtención de permisos.
- Acelera la entrega escolar en las fases 2 y 3.
- Permite el uso parcial de los campos deportivos después de la fase 1.
- Predice la finalización temprana del estadio.
- Disminuye el cronograma total del proyecto por más de 12 meses
- Finaliza la fase 3 más de 19 meses antes

Descripción	Cronograma de finalización original (Incluye los retrasos)	Cronograma revisado de finalización (Retrasos mitigados)
Fase 1 (espacios de educación general)	7 de abril del 2026	7 de abril del 2026
Fase 2 (espacio CVPA)	18 de abril del 2028	22 de febrero del 2028
Fase 3 (campos deportivos)	20 de febrero del 2029	31 de agosto del 2027

Cronograma de la disponibilidad de los espacios deportivos

Fase	Espacio para deportes y actividades	Año escolar en el que estará disponible
Fase 1 revisada	Tenis Béisbol	2026- 2027
Fase 3 revisada	Atletismo Fútbol americano Sóftbol Tribuna Comida y bebidas	2027- 2028



**DEPARTMENT OF
CAPITAL PROGRAMS**
PRINCE GEORGE'S COUNTY PUBLIC SCHOOLS

ACTUALIZACIONES DE LA CONSTRUCCIÓN



Actualizaciones de la construcción

Trabajos principales completados

- Entramado de las paredes junto con las inspecciones de cierre de paredes y techos.
- Servicio de agua, gas y electricidad permanente.
- Se instaló el techo temporal.
- Instalación de metal misceláneo en las escaleras de aprendizaje.
- Eliminación de riesgos y remoción de residuos en el espacio de CTE junto con una investigación de eliminación de riesgos en el edificio de CVPA.
- Instalación de baldosas, baldosas de vinilo (VCT) y pisos alfombrados.
- Instalación de los aros de baloncesto.

Trabajo en curso

- Fachada exterior del edificio y adecuación interior.
- Instalación de componentes mecánicos, eléctricos y de plomería (MEP).
- Instalación de pisos de madera.
- Instalación de puertas y techos en todo el edificio.
- Eliminación de riesgos en el edificio de CVPA.
- Demolición del edificio de CTE.

Próximos trabajos e hitos clave

- Inicio de los trabajos pendientes.
- Realización de pruebas de la agencia.



Actualizaciones de la construcción

Instalación del equipo mecánico



Actualizaciones de la construcción

Cocina



Anterior - marzo de 2025



Actual - septiembre de 2025

Actualizaciones de la construcción

Área C - Edificio del teatro



Anterior - marzo de 2025



Actual - septiembre de 2025

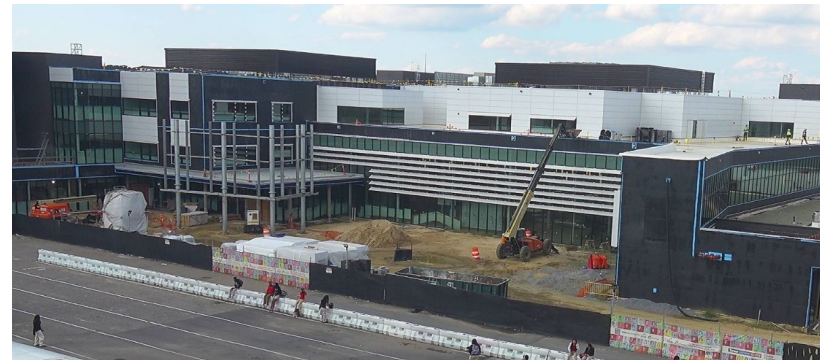
Actualizaciones de la construcción

Entramado exterior y trabajo en el sitio

Norte



Sur



Anterior - marzo de 2025

Actual - septiembre de 2025

Actualizaciones de la construcción

Techo, techo ecológico, pantallas del techo y trabajo en el sitio del lado Este.

Anterior - marzo de 2025



Actual - septiembre de 2025

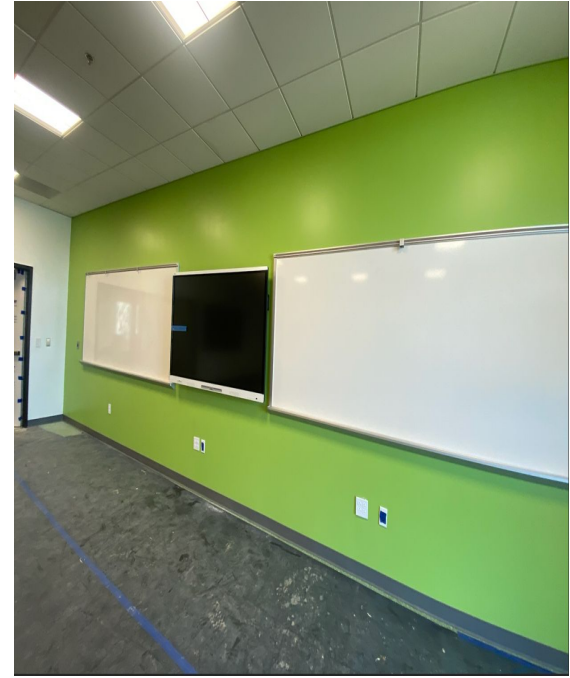


Actualizaciones de la construcción

Salones académicos



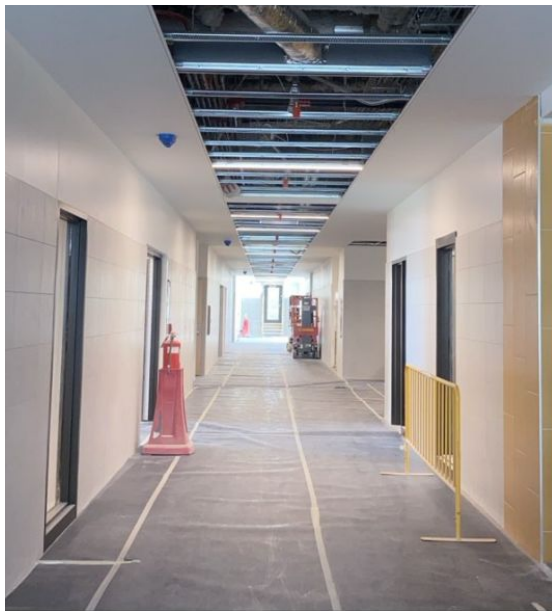
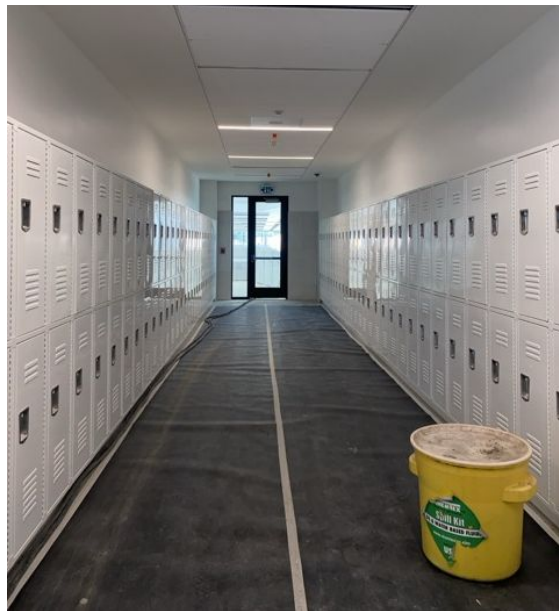
*Anterior - marzo de
2025*



Actual - septiembre de 2025

Actualizaciones de la construcción

Pasillos



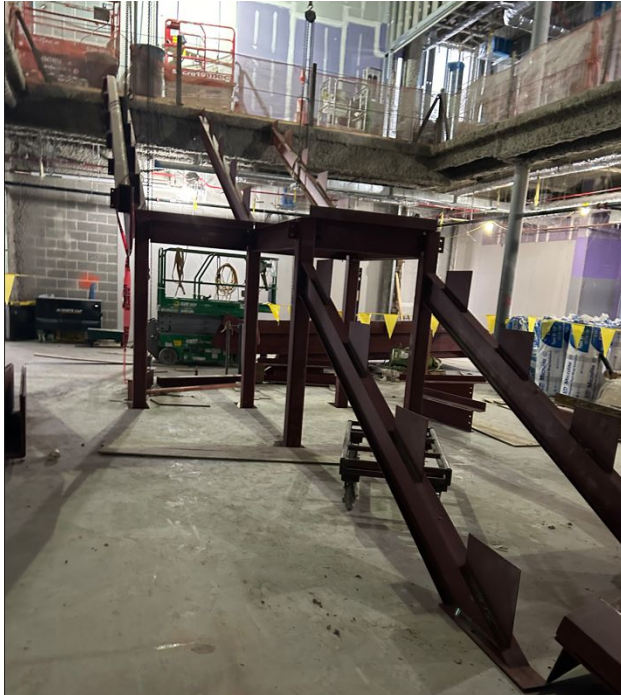
Actualizaciones de la construcción

Instalación del piso - VCT, terrazo, madera, alfombra



Actualizaciones de la construcción

Escaleras de aprendizaje



*Anterior - marzo de
2025*



Actual - septiembre de 2025

Actualizaciones de la construcción

Tableros de corcho, persianas, carpintería y vestidores



Actualizaciones de la construcción

Baño - verde para el primer piso, azul para el segundo piso y amarillo para el tercer piso



PARTICIPACIÓN COMUNITARIA



**DEPARTMENT OF
CAPITAL PROGRAMS**
PRINCE GEORGE'S COUNTY PUBLIC SCHOOLS



Participación comunitaria

Aspectos destacados recientes

- Taller de paneles de yeso con el sindicato, TCJV y la escuela
- Pasante de verano egresado de Charles Herbert Flowers
- Desde el 2023, Turner ha contratado:
 - 14 residentes del condado de Prince George en puestos permanentes
 - 6 pasantes de verano en PGCPSS

Próximas oportunidades de participación

- Feria de Universidades y Becas de 2025: 16 y 17 de octubre
- Pasantías estudiantiles de TCJV



LLD SCHOLARS SCHOLARSHIP & CAREER Fair 2025

Fairmont Heights High School
6501 Columbia Park Rd.
Landover, MD 20785

Thursday October 16
4pm - 8pm

Free Event

STUDENTS SHOULD BRING 10 COPIES:

- ✓ Unofficial Transcript
- ✓ ACT/SAT Scores (if available)
- ✓ Essay: Why I want to go to college
- ✓ Resume/ Brag Sheet

Dress For Success

STUDENT REGISTRATON

SCAN ME!

LLDScholars.org

LLD SCHOLARS SCHOLARSHIP & CAREER Fair 2025

First Baptist Church of Highland Park
6801 Sheriff Road
Landover, MD 20785
Dr. Henry P. Davis III, Pastor

Friday October 17
9am - 1pm

Free Event

STUDENT REGISTRATON

SCAN ME!

LLDScholars.org

For More Information:
admin@lldscholars.org

Participación comunitaria

PTO de Suitland, asociación cívica, gobierno estatal, gobierno local, fuerzas del orden y recorrido del personal de PGPCS por el proyecto - Junio de 2025



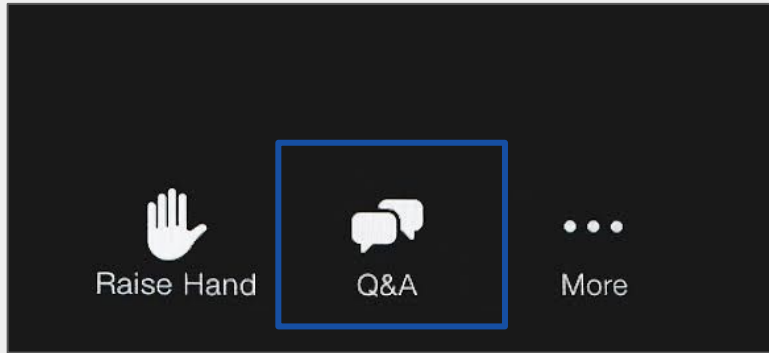


**DEPARTMENT OF
CAPITAL PROGRAMS**
PRINCE GEORGE'S COUNTY PUBLIC SCHOOLS



PREGUNTAS

Preguntas y respuestas



- Por favor, escriba sus preguntas y comentarios en el área de preguntas y respuestas de Zoom.
- Las preguntas y respuestas de este foro comunitario se publicarán en la página del proyecto de la Escuela Superior Suitland bit.ly/DCP-Suitland.
- Si tiene preguntas adicionales, por favor, envíe un correo electrónico a capital.programs@pgcps.org.



Información y documentación del proyecto


Suitland High School

Project Overview

Project Overview: This page provides a comprehensive overview of the Suitland High School project, including a detailed description of the school's design, location, and the project's goals. It also includes a timeline of the project's progress and a list of key stakeholders.

Upcoming Events

Suitland High School Construction Meeting - Monday, November 17 at 8:00 a.m.
Click here to view the event agenda.




Where We Are Now

PLANNING | DESIGN | BID | CONSTRUCTION | COMPLETION


Construction is currently in the Design phase.

Project At-A-Glance

ADDRESS: 10000 Suitland Road, Suitland, MD 21153
PROJECT TYPE: High School
OWNER: Baltimore County
ARCHITECT: HOK
GENERAL CONTRACTOR: [Redacted]
PROJECT SCHEDULE: [Redacted]
CONTACT: [Redacted]



Suitland Construction Site Photos
Click here to view the photo gallery.



Suitland Training, O&C Construction
Click here to view the photo gallery.

Documents & Presentations

Documents: [Redacted]
Presentations: [Redacted]

- Early Information Session - 02/02/2022 (Presentation Slides, Suitland Presentation Slides, Suitland Q&A Slides, Suitland Slides)
- Project Update Meeting - 04/11/2022 (Presentation Slides, Suitland Presentation Slides, Suitland Q&A Slides, Suitland Slides)
- Project Update Meeting - 05/03/2022 (Presentation Slides, Suitland Presentation Slides, Suitland Q&A Slides, Suitland Slides)
- Project Update Meeting - 05/10/2022 (Presentation Slides, Suitland Presentation Slides, Suitland Q&A Slides, Suitland Slides)
- Project Update Meeting - 05/17/2022 (Presentation Slides, Suitland Presentation Slides, Suitland Q&A Slides, Suitland Slides)
- Project Update Meeting - 05/24/2022 (Presentation Slides, Suitland Presentation Slides, Suitland Q&A Slides, Suitland Slides)
- Project Update Meeting - 06/07/2022 (Presentation Slides, Suitland Presentation Slides, Suitland Q&A Slides, Suitland Slides)
- Project Update Meeting - 06/14/2022 (Presentation Slides, Suitland Presentation Slides, Suitland Q&A Slides, Suitland Slides)
- Project Update Meeting - 06/21/2022 (Presentation Slides, Suitland Presentation Slides, Suitland Q&A Slides, Suitland Slides)
- Project Update Meeting - 06/28/2022 (Presentation Slides, Suitland Presentation Slides, Suitland Q&A Slides, Suitland Slides)
- Project Update Meeting - 07/05/2022 (Presentation Slides, Suitland Presentation Slides, Suitland Q&A Slides, Suitland Slides)
- Project Update Meeting - 07/12/2022 (Presentation Slides, Suitland Presentation Slides, Suitland Q&A Slides, Suitland Slides)
- Project Update Meeting - 07/19/2022 (Presentation Slides, Suitland Presentation Slides, Suitland Q&A Slides, Suitland Slides)
- Project Update Meeting - 07/26/2022 (Presentation Slides, Suitland Presentation Slides, Suitland Q&A Slides, Suitland Slides)
- Project Update Meeting - 08/02/2022 (Presentation Slides, Suitland Presentation Slides, Suitland Q&A Slides, Suitland Slides)
- Project Update Meeting - 08/09/2022 (Presentation Slides, Suitland Presentation Slides, Suitland Q&A Slides, Suitland Slides)
- Project Update Meeting - 08/16/2022 (Presentation Slides, Suitland Presentation Slides, Suitland Q&A Slides, Suitland Slides)
- Project Update Meeting - 08/23/2022 (Presentation Slides, Suitland Presentation Slides, Suitland Q&A Slides, Suitland Slides)
- Project Update Meeting - 08/30/2022 (Presentation Slides, Suitland Presentation Slides, Suitland Q&A Slides, Suitland Slides)
- Project Update Meeting - 09/06/2022 (Presentation Slides, Suitland Presentation Slides, Suitland Q&A Slides, Suitland Slides)
- Project Update Meeting - 09/13/2022 (Presentation Slides, Suitland Presentation Slides, Suitland Q&A Slides, Suitland Slides)
- Project Update Meeting - 09/20/2022 (Presentation Slides, Suitland Presentation Slides, Suitland Q&A Slides, Suitland Slides)
- Project Update Meeting - 09/27/2022 (Presentation Slides, Suitland Presentation Slides, Suitland Q&A Slides, Suitland Slides)
- Project Update Meeting - 10/04/2022 (Presentation Slides, Suitland Presentation Slides, Suitland Q&A Slides, Suitland Slides)
- Project Update Meeting - 10/11/2022 (Presentation Slides, Suitland Presentation Slides, Suitland Q&A Slides, Suitland Slides)
- Project Update Meeting - 10/18/2022 (Presentation Slides, Suitland Presentation Slides, Suitland Q&A Slides, Suitland Slides)
- Project Update Meeting - 10/25/2022 (Presentation Slides, Suitland Presentation Slides, Suitland Q&A Slides, Suitland Slides)
- Project Update Meeting - 11/01/2022 (Presentation Slides, Suitland Presentation Slides, Suitland Q&A Slides, Suitland Slides)
- Project Update Meeting - 11/08/2022 (Presentation Slides, Suitland Presentation Slides, Suitland Q&A Slides, Suitland Slides)
- Project Update Meeting - 11/15/2022 (Presentation Slides, Suitland Presentation Slides, Suitland Q&A Slides, Suitland Slides)
- Project Update Meeting - 11/22/2022 (Presentation Slides, Suitland Presentation Slides, Suitland Q&A Slides, Suitland Slides)
- Project Update Meeting - 11/29/2022 (Presentation Slides, Suitland Presentation Slides, Suitland Q&A Slides, Suitland Slides)
- Project Update Meeting - 12/06/2022 (Presentation Slides, Suitland Presentation Slides, Suitland Q&A Slides, Suitland Slides)
- Project Update Meeting - 12/13/2022 (Presentation Slides, Suitland Presentation Slides, Suitland Q&A Slides, Suitland Slides)
- Project Update Meeting - 12/20/2022 (Presentation Slides, Suitland Presentation Slides, Suitland Q&A Slides, Suitland Slides)
- Project Update Meeting - 12/27/2022 (Presentation Slides, Suitland Presentation Slides, Suitland Q&A Slides, Suitland Slides)

Las preguntas y respuestas de este foro comunitario se publicarán en la página del proyecto de la Escuela Superior Suitland en bit.ly/DCP-Suitland.

GRACIAS

Contáctenos

capital.programs@pgcps.org

