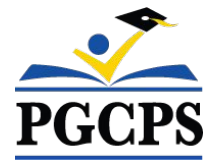




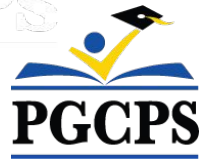
PGCPS . **ENGAGER . CONCEVOIR . CONSTRUIRE . COMMUNIQUER** . PGCPS



# École Robert Frost de la maternelle à la 8e année\*

RÉUNION COMMUNAUTAIRE #' | 21 FÉVRIER 2024, 18 H 30





## **Notre engagement**

PGCPS agit promptement pour offrir des environnements d'apprentissage sûrs, modernes et durables à nos élèves, enseignants et communautés.



## Agenda

- Présentations des équipes
- Conception
- Calendrier et logistique de la construction
- Questions et réponses



# Présentations des équipes

## PGCPS

- **Jason Washington**, *Surintendant adjoint des services de soutien*

## Plan directeur des écoles

- **Shawn Matlock**, *Directeur*





# Présentations des équipes



**Jeff Barr**  
PLENARY  
Registered Representative

**Hafeez Habib**  
PLENARY  
Equity Members' Lead Project Manager

**Brett Sullivan**  
PLENARY  
Associate

**Adam Dunn**  
PLENARY  
Assistant Project Manager

**Jeremy Ebie**  
PHOENIX  
Equity Members' Project Manager

**Rob Summers**  
PHOENIX  
Operating Partner

**Peter Bullen**  
ELLISDON CAPITAL  
Senior Director



**Bill Beschoner**  
MCN  
Construction Process Executive in Charge

**Bassem Boustany**  
MCN  
Principal

**Yonas Menji**  
MCN  
Lead Construction Manager

**Rick Munford**  
MCN  
Preconstruction Director



**Sean O'Donnell**  
PERKINS EASTMAN  
Design Process Executive In Charge & Lead Architect

**Omar Calderon**  
PERKINS EASTMAN  
Design Principal



**Pete Cambell**  
ELLISDON FS  
Director, P3 Pursuits

**Brandon Kelley**  
USF  
Vice President

**Johnathan Bolden**  
RSC  
President



**Mamo Assefa**  
Delon Hampton  
Président

**James Gittens**  
Delon Hampton  
Vice Présidente



**Cannie Fan**  
LSG  
Le Directeur



**Jam Kendrick**  
TB&A  
Responsable de projet



# Plan du site

- ① BUS DROP OFF
- ② PARKING
- ③ MAIN ENTRANCE
- ④ PRESCHOOL ENTRANCE
- ⑤ COMMUNITY ENTRANCE
- ⑥ ELECTRIC MARQUEE SIGN
- ⑦ RAIN GARDEN
- ⑧ ENTRY PLAZA
- ⑨ PRE-K PLAYGROUND
- ⑩ PRIMARY PLAYGROUND
- ⑪ SOCCER FIELD
- ⑫ BASKETBALL COURT
- ⑬ COURTYARD
- ⑭ OUTDOOR CLASSROOM
- ⑮ READING CIRCLE
- ⑯ EDUCATIONAL ARBORETUM
- ⑰ GARDEN BEDS
- ⑱ POLLINATOR GARDEN



Remarque : Le design est susceptible d'être modifié







# Plantation





# PGCPS Précédentes

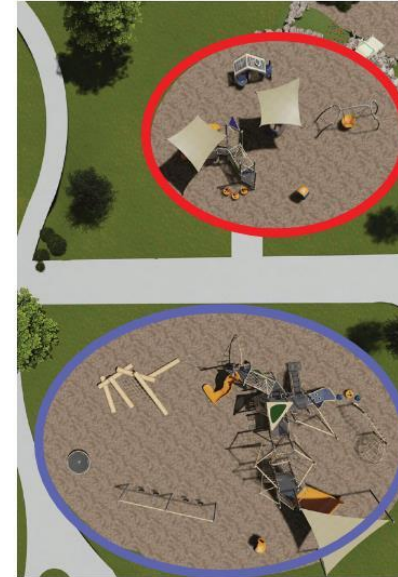






# Aire de jeu

Pre-K Playground



Primary Playground



# Plan d'aménagement préliminaire

- Salles de classe pour la petite enfance au niveau de l'école
- Entrée principale
- au cœur de l'école



**DEPARTMENT LEGEND**

- ACADEMIC - CORE
- ACADEMIC - EXTENDED
- ADMINISTRATION
- BUILDING SERVICES
- CIRCULATION
- DINING
- LIBRARY
- PERFORMING ARTS
- PHYS ED
- SPECIAL EDUCATION (SEAD)
- SUPPORT

Plan de premier niveau

Remarque : Le design est susceptible d'être modifié





# Plan d'aménagement préliminaire

- Zones pour les écoles primaires et les collèges
- Sports



**DEPARTMENT LEGEND**

Blue	ACADEMIC - CORE
Light Blue	ACADEMIC - EXTENDED
Purple	ADMINISTRATION
Grey	BUILDING SERVICES
White	CIRCULATION
Orange	DINING
Green	LIBRARY
Light Orange	PERFORMING ARTS
Light Orange	PHYS ED
Light Blue	SPECIAL EDUCATION (SEAD)
Grey	SUPPORT

Plan du deuxième niveau

# Plan d'aménagement préliminaire

- Salles de classe de niveau supérieur
- Zones pour les écoles primaires et les collèges



**DEPARTMENT LEGEND**

- ACADEMIC - CORE
- ACADEMIC - EXTENDED
- ADMINISTRATION
- BUILDING SERVICES
- CIRCULATION
- DINING
- LIBRARY
- PERFORMING ARTS
- PHYS ED
- SPECIAL EDUCATION (SEAD)
- SUPPORT

**Plan de troisième niveau**



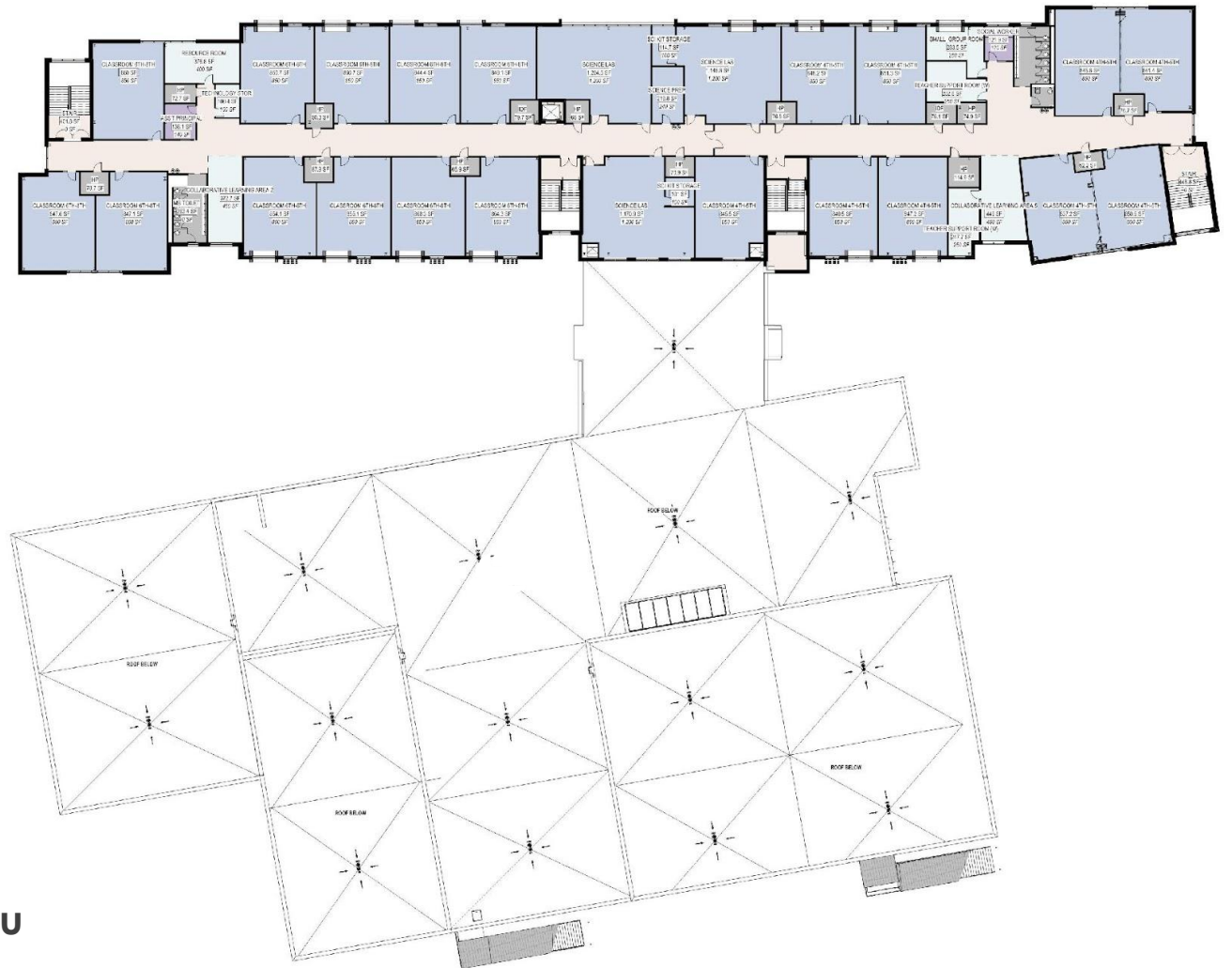


# Plan d'aménagement préliminaire

- Salles de classe de niveau supérieur
- Zones pour les écoles primaires et les collèges

**DEPARTMENT LEGEND**

ACADEMIC - CORE
ACADEMIC - EXTENDED
ADMINISTRATION
BUILDING SERVICES
CIRCULATION
DINING
LIBRARY
PERFORMING ARTS
PHYS ED
SPECIAL EDUCATION (SEAD)
SUPPORT



**Plan de premier niveau**

Remarque : Le design est susceptible d'être modifié



# Élévations et rendus intérieurs



Remarque : Le design est susceptible d'être modifié





# Élévations et rendus intérieurs



Remarque : Le design est susceptible d'être modifié





# Élévations et rendus intérieurs



Remarque : Le design est susceptible d'être modifié





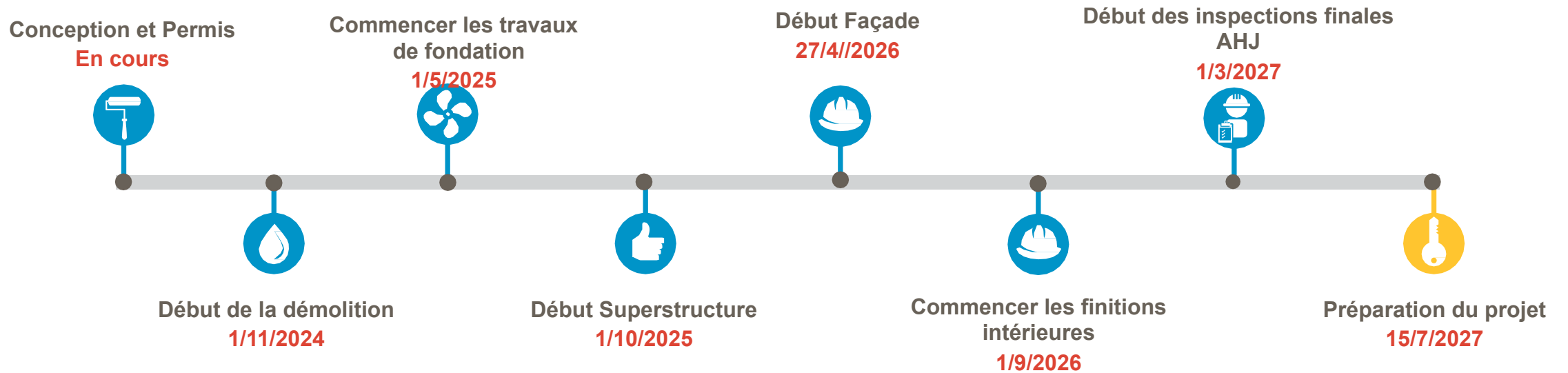
# Élévations et rendus intérieurs



Remarque : Le design est susceptible d'être modifié



# Aperçu du calendrier





# Plan de logistique

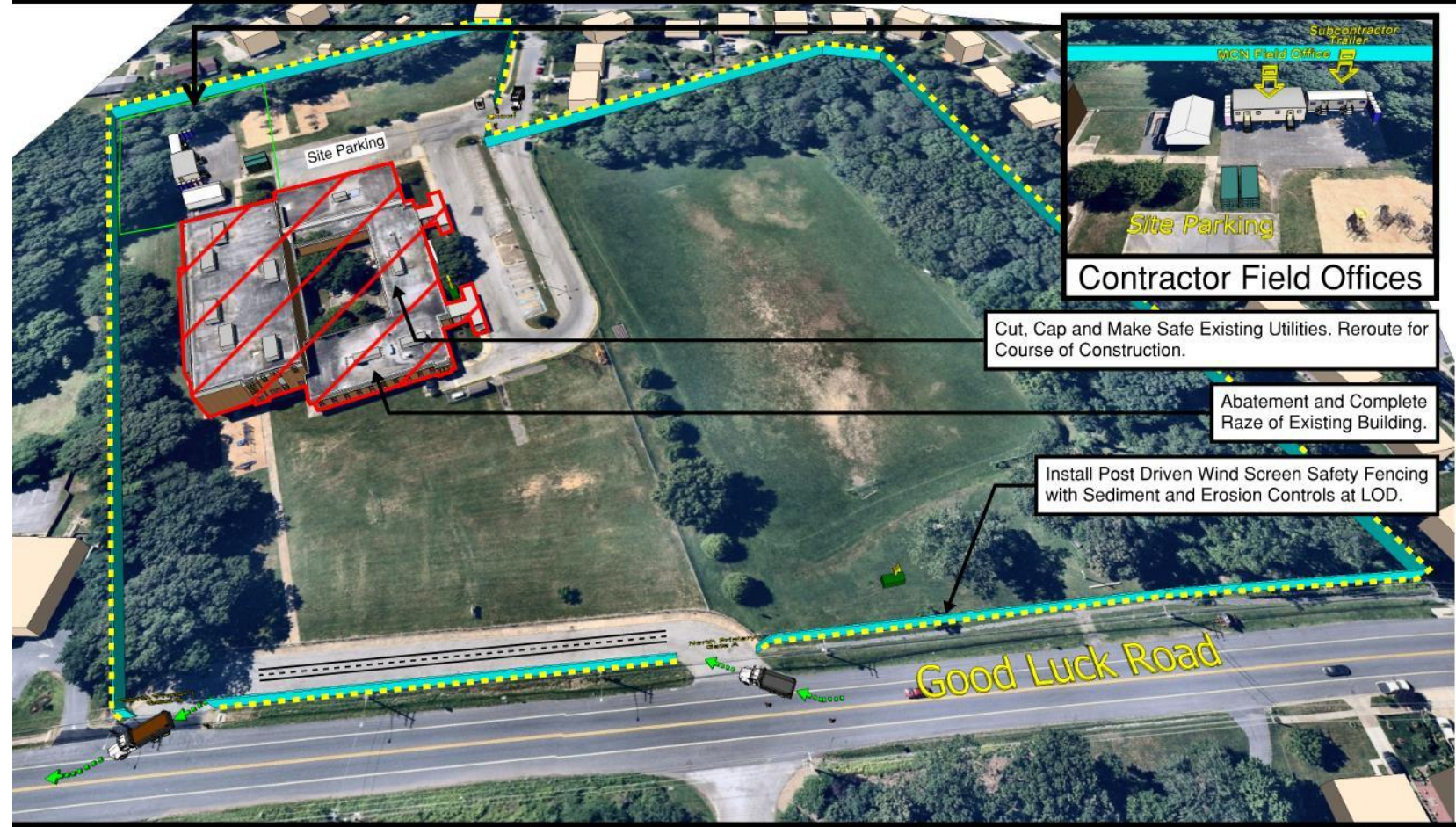
## Robert Frost K-8: New Building Logistic & Phasing Plan

### Sequence 2 - Demolition & Rough Grading



April 2025 - September 2025

Page 1 of 3



Sequence 1 - Site Controls & LOD (Not Shown)

**Sequence 2 - Demolition & Rough Grading**

Sequence 3 - Superstructure & Facade

Sequence 4 - Final Site & Completion

: Dedicated Flaggers

: Vibration & Settlement Monitors

Prior to initiating the demolition and rough grading process, MCN will take proactive steps to establish control over the site. This will involve the installation of safety fencing and sediment and erosion control systems to ensure a safe working environment. Existing utilities will be thoroughly assessed, and necessary measures will be taken, including careful identification, cutting, capping, and ensuring their safety. These utilities will then be rerouted and repurposed to serve as temporary utilities, providing essential support for the construction activities.



NTS





# Plan de logistique

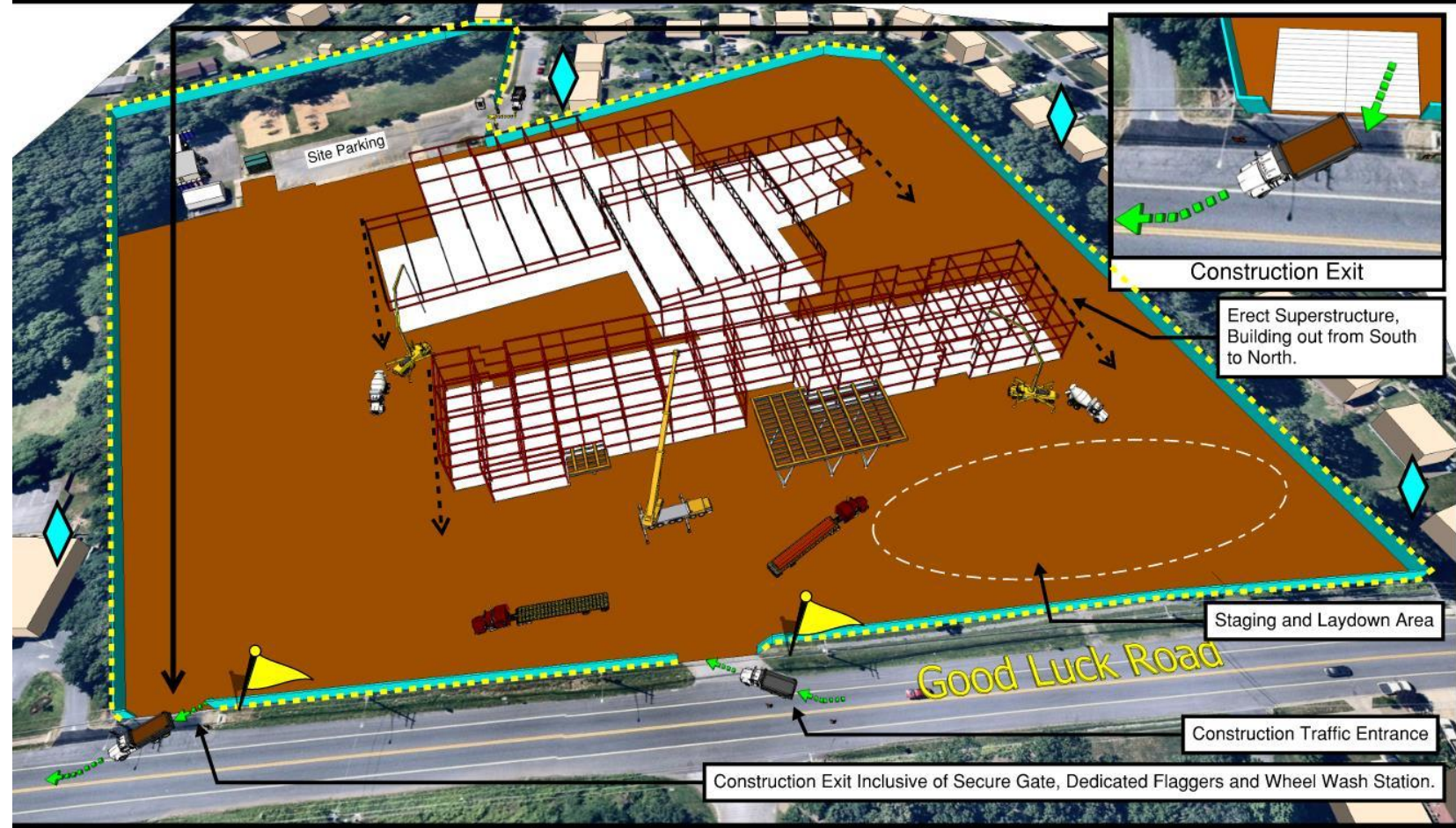
## Robert Frost K-8: New Building Logistic & Phasing Plan

### Sequence 3 - Superstructure & Facade



October 2025 - September 2026

Page 2 of 3



- Sequence 1 - Site Controls & LOD (Not Shown)
- Sequence 2 - Demolition & Rough Grading
- Sequence 3 - Superstructure & Facade**
- Sequence 4 - Final Site & Completion

- : Dedicated Flaggers
- : Vibration & Settlement Monitors

The construction of the new school will occur within the existing site, specifically in a location that is clear of any obstructions. Considerable care has been taken to ensure that the construction activities are situated at a sufficient distance from neighboring properties. This precautionary measure aims to prevent any potential disruptions caused by excessive vibration and noise that could affect the surrounding areas.



NTS



# Questions