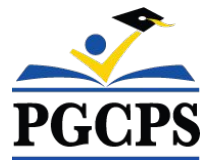




PGCPS . **ENGAGER . CONCEVOIR . CONSTRUIRE . COMMUNIQUER** . PGCPS



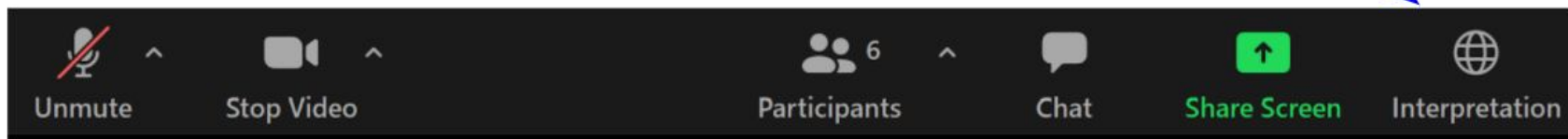
COLLÈGE WILLIAM WIRT

RÉUNION DE MISE À JOUR DU PROJET | 30 OCTOBRE, 18H30



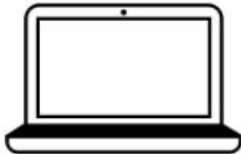
SERVICIOS DE INTERPRETACIÓN *INTERPRETING SERVICES*

La interpretación simultánea
está disponible en español.
*Simultaneous interpretation is
available in Spanish.*



SERVICIOS DE INTERPRETACIÓN

INTERPRETING SERVICES



On a computer-- At the bottom of the screen will be an interpretation globe. Click that globe and then select *Spanish*.

En una computadora-- En la parte baja de la pantalla habrá un globo de interpretación. Haga clic en ese globo y seleccione "Spanish."



On a mobile device-- At the bottom of the screen, tap the ellipses icon on the bottom right (...).

- Tap *Language Interpretation*.
- Tap *Spanish*.

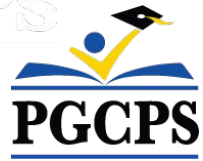
En un dispositivo móvil-- En la parte baja de la pantalla, toca el icono de elipses en la parte baja derecha (...).

- Toque *Language Interpretation*.
- Toque *Spanish*.



Votre opinion compte.

- Veuillez saisir vos questions/commentaires dans la partie des questions et réponses de Zoom.
- Les questions et les réponses de cette réunion publique seront publiées sur la page du projet scolaire à <https://offices.pgcps.org/cip/>.



Notre engagement

PGCPS agit promptement pour offrir des environnements d'apprentissage sûrs, modernes et durables à nos élèves, enseignants et communautés.

Grâce à une approche à trois volets, l'amélioration traditionnelle du capital, les rénovations par étapes et la première approche de Conception-Construction-Entretien P3 des écoles publiques du pays, autrement connue sous le nom de Programme directeur des écoles, nous sommes sur la bonne voie pour livrer plus de 25 établissements scolaires modernisés en seulement 10 années.



Agenda

- Présentations des équipes
- Examen de la portée et du phasage du projet
- Examen du calendrier du projet
- Mise à jour sur la construction
- Questions et réponses



Présentations des équipes

Département des programmes d'actifs de PGCPS

- **Jason Washington**, *Surintendant adjoint des services de soutien*
- **Shawn Matlock**, *Directeur*
- **Will Smith**, *Superviseur de la gestion du projet*
- **Henry Lewis**, *Responsable de projet*

Crabtree, Rohrbaugh & Associates Architects

- **Seth Wentz**, *Architecte du projet*

Keller Brothers

- **Justin Short**, *Directeur de projet*
- **Brad Meyer**, *Responsable de projet*
- **Cameron Orwashel**, *Responsable de projet adjoint*
- **Michael Bailey**, *Surintendant*
- **Tyler Jurvelin**, *Surintendant adjoint*



Portée du projet

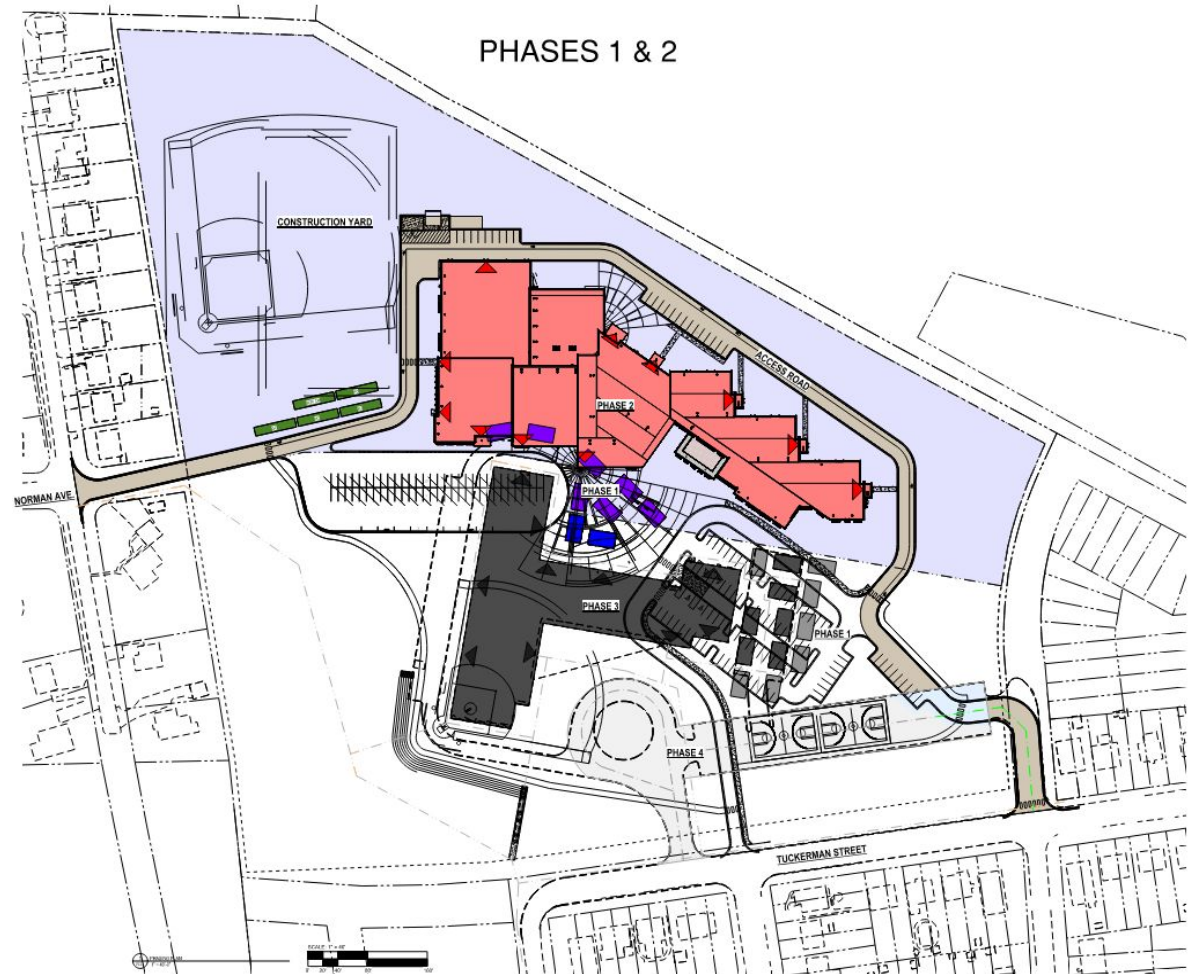
Le remplacement du Collège William Wirt pour les Écoles publiques du comté de Prince George à Riverdale, Maryland. Le Projet consiste en la construction d'une nouvelle école, les travaux de chantier associés et la démolition de l'école existante. Le Projet sera réalisé en quatre phases principales qui seront généralement exécutées de manière séquentielle.

Portée du projet

Phases du projet

La phase 1 consiste à déplacer les salles de classe modulaires existantes, d'installer des dispositifs de contrôle des sédiments et de l'érosion, d'installer de nouveaux services publics vers le nouveau bâtiment scolaire et d'effectuer certains travaux sur le site.

La phase 2 comprend la construction du nouveau bâtiment scolaire et est réalisée en même temps que la progression des travaux de la phase 1 du site. Dès l'achèvement de la nouvelle école et de la phase 1 des travaux sur le site adjacent au nouveau bâtiment, le propriétaire pourra utiliser la nouvelle installation et libérer le bâtiment scolaire existant.





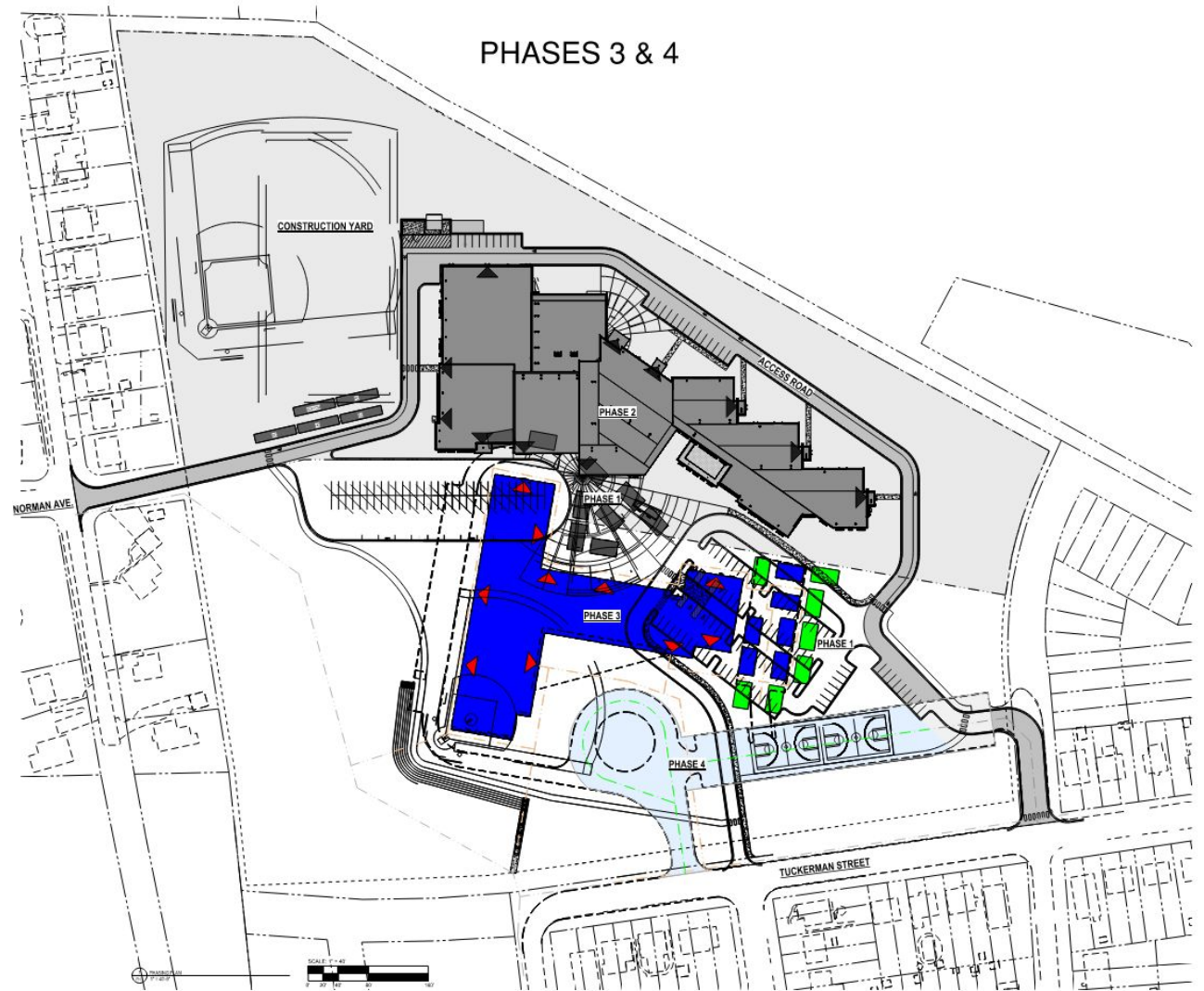
Portée du projet

Phases du projet

La phase 3 consiste en la déconnexion des services publics et la démolition du bâtiment scolaire existant.

La phase 4 comprend l'achèvement de tous les travaux sur le site, y compris l'installation du système de gestion des eaux pluviales, des structures de biorétention, d'un nouveau terrain de jeu, de sièges d'amphithéâtre, d'une nouvelle boucle d'autobus, de courts de jeu nouvellement pavés, de clôtures et d'un nouveau parc de stationnement avec accès à

Tuckerman Street.





Plan du site



Questions et réponses

Portée du projet



Salle commune du 1e étage

Questions et réponses

Portée du projet



Questions et réponses



Portée du projet



Cafétéria



Salle de classe typique

Questions et réponses



Portée du projet



Espace de collaboration



Hall du 2e étage



Calendrier du projet

Novembre 2023	Alimentation permanente
Août 2023	Phase 1 Achèvement substantiel
Avril 2024	Phase 2 Achèvement substantiel
Août 2024	Phase 3 Achèvement substantiel
Janvier 2025	Phase 4 Achèvement substantiel
Printemps 2025	Achèvement définitif



Aperçu de la construction

Principaux travaux achevés	Travaux en cours/Prochaine étape	Étapes suivantes
Acier de construction et installation de la toiture.	Les finitions intérieures ont commencé.	Activités de mise en service.
L'appareillage électrique a été installé et attend d'être alimenté en permanence par Pepco.	Les travaux d'ébauche MEP au-dessus du plafond sont en cours.	Démarrage des équipements dans l'ensemble du bâtiment.
Travaux d'électricité et de plomberie dans les murs.	La préparation du sol et l'installation du VCT ont commencé.	Continuer les finitions intérieures
Les installations d'arrosage sont en cours.	La peinture intérieure est en cours.	Réglage et équilibrage de l'ascenseur.
Placage extérieur et intérieur en pierre.	Les travaux sont en cours.	Assemblages de murs-rideaux.
Installation d'écrans pour les équipements sur les toits.	L'installation de l'ossature du plafond est en cours.	

Questions et réponses



Aperçu de la construction



Drone aérien



Aperçu de la construction



Panneaux métalliques extérieurs



Panneaux métalliques extérieurs

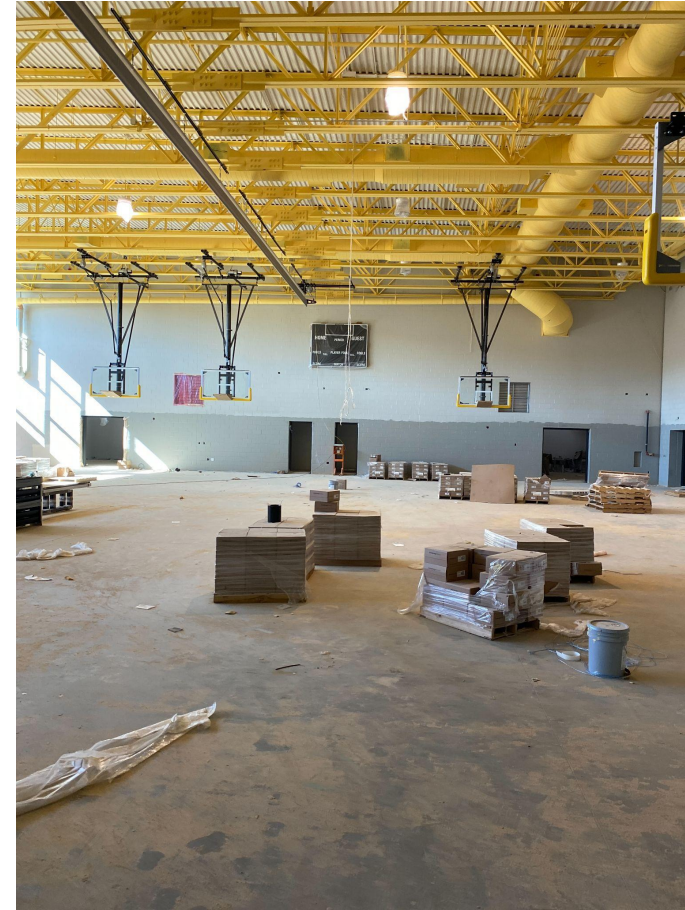
Questions et réponses



Aperçu de la construction



Panneaux métalliques



Salle de sport

Questions et réponses



Aperçu de la construction



Salle de classe



Salle de classe



Aperçu de la construction



Centre de média



Installation d'armoires

Questions et réponses

Questions et Réponses

- Veuillez saisir vos questions/commentaires dans la partie des questions et réponses de Zoom.
- Les questions et réponses de cette réunion publique seront publiées sur la page de projet du Collège William Wirt à l'adresse suivante : www.pgcps.org/cip.
- Si vous avez des questions supplémentaires, veuillez les envoyer par courrier électronique à capital.programs@pgcps.org



Merci !

**Pour soumettre des questions supplémentaires et
voir la présentation d'aujourd'hui, consultez**

www.pgcps.org/cip