

# Escuelas Públicas del Condado de Prince George Foro Comunitario sobre el Programa de Financiamiento Alternativo para la Construcción de las Escuelas

Escuela Intermedia Adelphi 17 de diciembre del 2020



español (609) 663-4089



PRINCE GEORGE'S COUNTY  
EDUCATION & COMMUNITY PARTNERS



## Interpretación y traducción

Esta presentación **contará con interpretación a español en VIVO llamando al (609) 663-4089**. Esta presentación de PowerPoint estará disponible en español y francés en el sitio web del programa antes del 31 de diciembre en [www.pgcpsschoolsnow.com](http://www.pgcpsschoolsnow.com).

PGCPSS

ABOUT COMMUNITY CBSB/CBB/MBE PROCUREMENT NEWS EVENTS FAQ

Select Language

# THE FUTURE LOOKS BRIGHTER

Through an innovative alternative delivery approach, PGCPSS will partner with Prince George's County Education and Community Partners to design, build, and maintain 6 schools over the next 30 years.

Our Approach Our Team

PG  
CPS

find for pgcpsschoolsnow.com...

# Agenda del foro comunitario



español (609) 663-4089

## **1. Presentaciones y logística de la reunión**

2. Descripción general del programa
3. Proceso de participación comunitaria
4. Programa de inversión comunitaria
5. Descripción general del proyecto
6. Diseño del proyecto
7. Preguntas y respuestas

# Presentaciones: **presentadores y panelistas de hoy**



español (609) 663-4089



**Jason Washington**  
**PGCPS**  
Director del Programa  
de Financiamiento de  
Construcción  
Alternativa

Propietario



**Karen Summerville**  
**Brailsford & Dunlavey**  
Gerente senior de  
comunicaciones y  
participación  
comunitaria

Coordinadora del



**Michael Ricketts**  
**Gilbane**  
Director ejecutivo  
senior de  
diseño-construcción

Construcción



**Yvette Stevens**  
**Gilbane**  
Directora de  
Inclusión Económica  
y Asuntos  
Comunitarios



**Bill Bradley**  
**Stantec Architecture**  
Arquitecto principal

Diseño



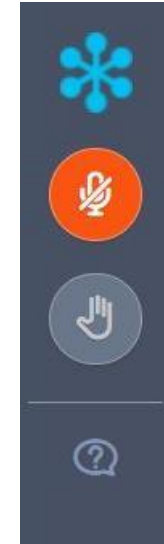
**Kathy Dixon**  
**KDA Architects**  
Fundadora y  
arquitecta  
principal



## Cómo enviar una pregunta o comentario

Envíe preguntas y comentarios en cualquier momento de esta presentación. Puede enviar sus preguntas a través de la **función Question** (pregunta) en su barra de herramientas. Los panelistas pueden ver lo que envía.

Nuestro objetivo es abordar tantas preguntas como sea posible durante y al final de la presentación. Todas las preguntas y respuestas se publicarán en el sitio web del programa: [www.pgcpsschoolsnow.com](http://www.pgcpsschoolsnow.com), antes del 31 de diciembre.



## Cómo participar en las encuestas

Durante esta reunión, le pediremos que participe en algunas encuestas. Las preguntas de la encuesta llenarán su monitor junto con una opción para seleccionar una o dos respuestas.

# Agenda del foro comunitario



español (609) 663-4089

1. Presentaciones y logística de la reunión

**2. Descripción general del programa**

**3. Proceso de participación comunitaria**

4. Programa de inversión comunitaria

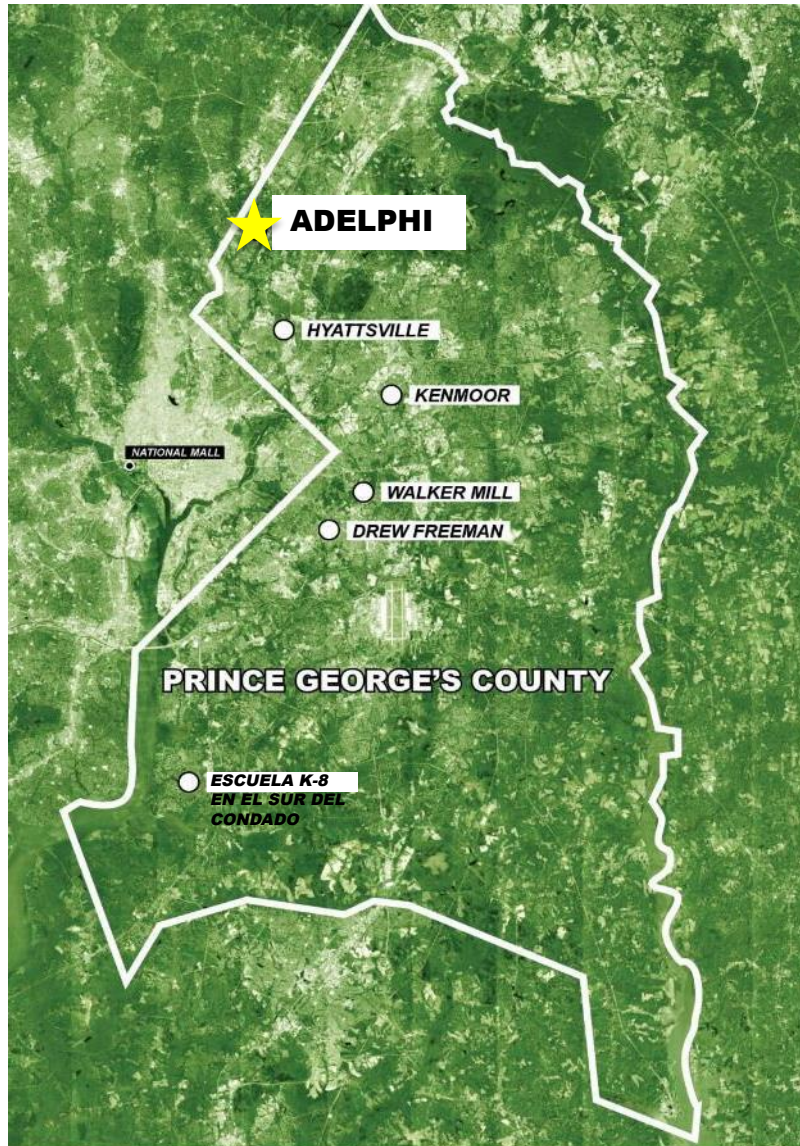
5. Descripción general del proyecto

6. Diseño del proyecto

7. Preguntas y respuestas



## Descripción del programa: **antecedentes**



### Programa de diseño, construcción, financiamiento y mantenimiento (DBFM)

- Seis nuevas escuelas
  - Cinco escuelas con capacidad para 1,200 estudiantes cada una
  - Una escuela con capacidad para 2,000 estudiantes de kínder a octavo grado
- Actualmente nos encontramos en el período de acuerdo de negociación exclusiva
- Fase de diseño y construcción de tres años (2020 - 2023)
- Período de mantenimiento de edificios de 30 años (2023 - 2053)



## Descripción del programa: **proceso de participación comunitaria**



### **Foros comunitarios**

- ✓ Habrá reuniones continuas para cada comunidad escolar.
- ✓ Las presentaciones incluirán actualizaciones sobre el impacto del proyecto y actualizaciones comunitarias.
- ✓ Las preguntas de los participantes se abordan durante la reunión. Todos los materiales de seguimiento/información adicional se proporcionarán en el sitio web del programa:  
[www.pgcpsschoolsnow.com](http://www.pgcpsschoolsnow.com)



### **Comités de planificación de proyectos (PPC, por su sigla en inglés)**

- ✓ Los equipos de PPC son representativos de las comunidades escolares individuales, seleccionados y dirigidos por los directores de las escuelas.
- ✓ Los PPC usarán su experiencia comunitaria y escolar para informar el diseño y participar activamente en cada fase del período de diseño y construcción.
- ✓ El ciclo de retroalimentación brinda oportunidades para que los PPC brinden orientación y respalden el avance del diseño de la escuela.



### **Inversiones comunitarias**

- ✓ PGCECP proporcionará eventos mensuales de precertificación y promoción de MBE (empresa comercial minoritaria)/CBB (Bloques de construcción comunitaria).
- ✓ Las oportunidades de inversión comunitaria y las actualizaciones del programa se compartirán en los foros comunitarios, con los PPC y en el sitio web del programa.





# Agenda del Foro comunitario



español (609) 663-4089

1. Presentaciones y logística de la reunión
2. Descripción general del programa
3. Proceso de participación comunitaria
- 4. Programa de inversión comunitaria**
5. Descripción general del proyecto
6. Diseño del proyecto
7. Preguntas y respuestas



# Programa de Inversión Comunitaria: **empleo, negocios, educación, servicio comunitario**



## **Empleo**

Programa "bolsa de trabajo"

Pasantías y prácticas



## **Oportunidades empresariales**

Firmas MBE/CBB/CBSB

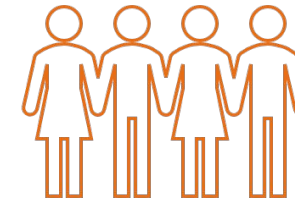
Programa de mentores y pupilos.



## **Programas educativos**

Becas, Programa ACE (Obtener una Educación Universitaria)

Participación en CTE (programas de educación técnica y profesional)



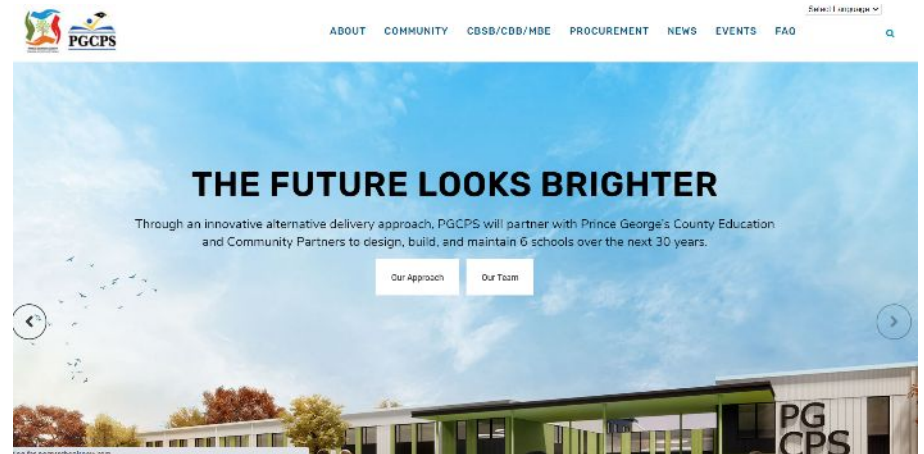
## **Proyectos de servicio comunitario**



## Requisitos para CBB/CBSB/MBE

- 30 % MBE
  - 20 % CBB
- Maximizar la participación de las empresas locales

[www.pgcpschoolsnow.com](http://www.pgcpschoolsnow.com)





## Programa de Inversión Comunitaria: **servicios comunitarios y amenidades**

---



- Plan de servicios/amenidades “personalizado” para cada comunidad individual
- Trabajar con las comunidades y las partes interesadas para identificar los servicios /amenidades deseados
- Los equipos de proyectos escolares individuales ofrecerán tiempo voluntario, herramientas, materiales y recursos.
- Ejemplo de servicios:
  - Bancos de alimentos, ropa, útiles escolares
  - Proyecto Hábitat para la Humanidad
  - Proyecto Reconstruyendo Juntos



# Agenda del foro comunitario

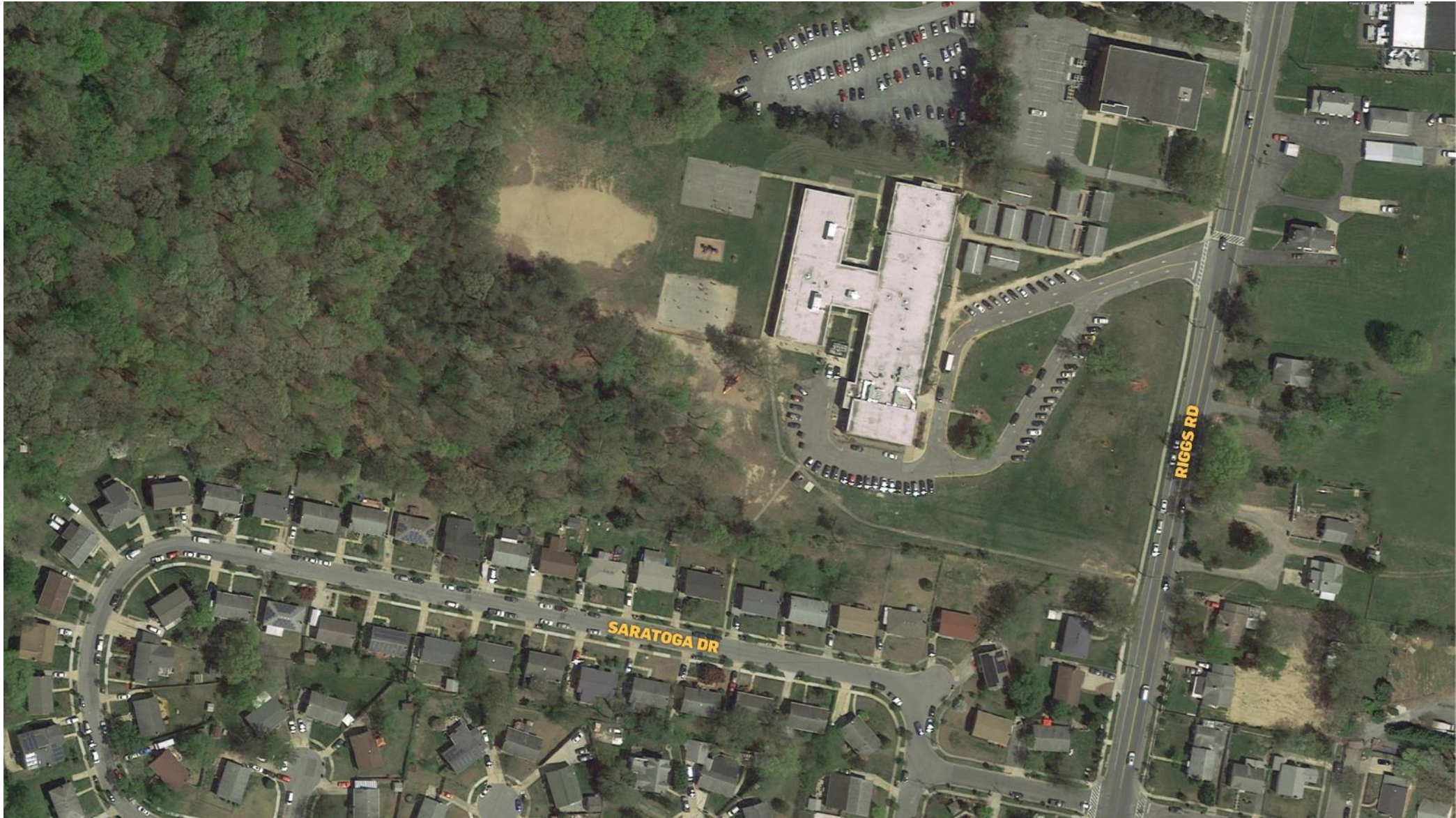


español (609) 663-4089

1. Presentaciones y logística de la reunión
2. Descripción general del programa
3. Proceso de participación comunitaria
4. Programa de inversión comunitaria
- 5. Descripción general del proyecto**
6. Diseño del proyecto
7. Preguntas y respuestas



# Descripción del proyecto: **Adelphi**





# Agenda del foro comunitario



español (609) 663-4089

1. Presentaciones y logística de la reunión
2. Descripción general del programa
3. Proceso de participación comunitaria
4. Programa de inversión comunitaria
5. Descripción general del proyecto
- 6. Diseño del proyecto**
7. Preguntas y respuestas





# Diseño del proyecto:



## Escuela Intermedia Adelphi





# Diseño del proyecto:





# Diseño del proyecto:





# Diseño del proyecto:

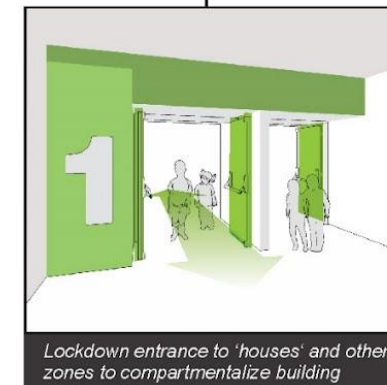
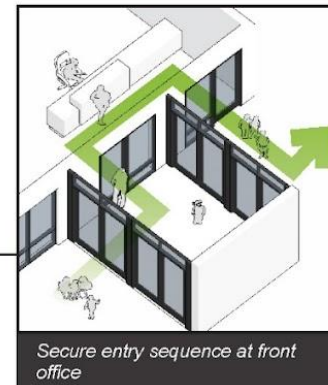
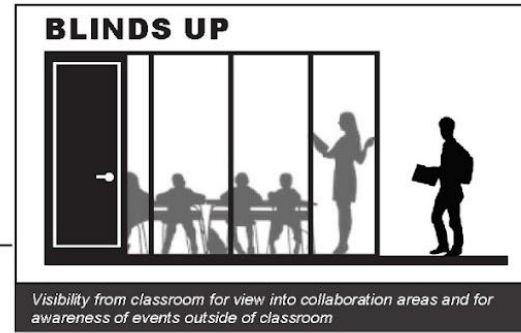
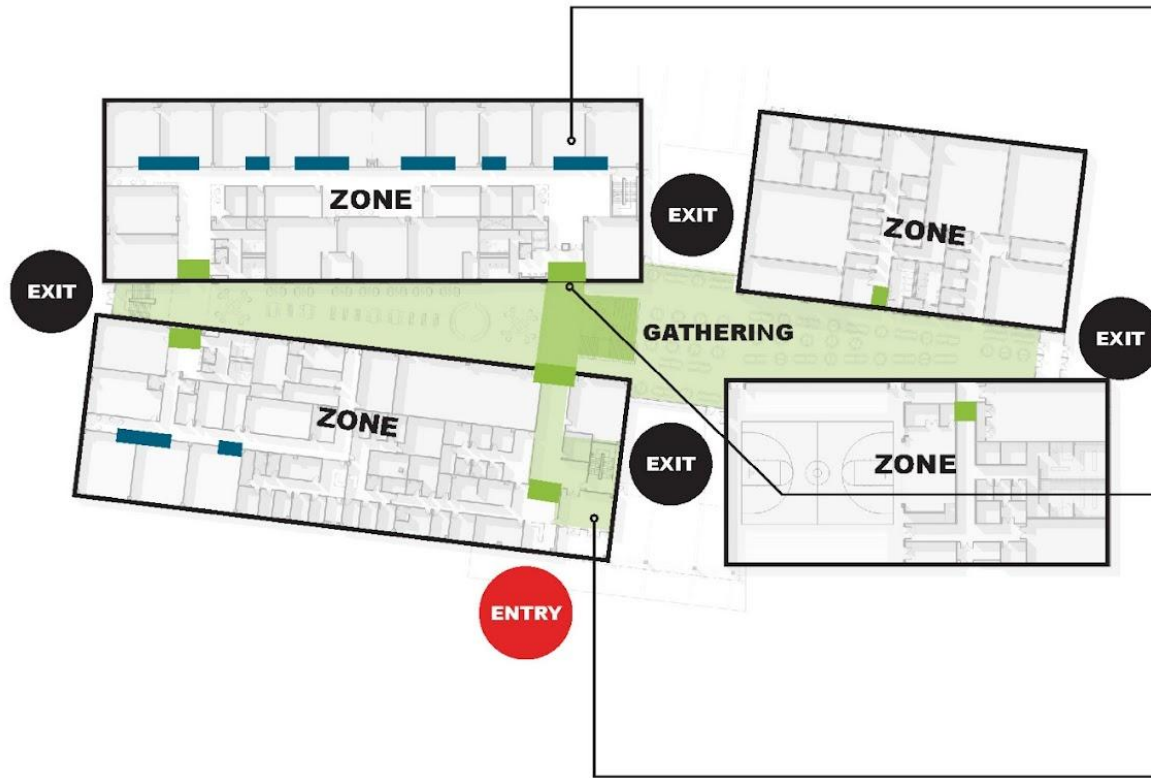




# Diseño del proyecto:

## SECURITY CONSIDERATIONS

The building has multiple layers of safety and security. The secure vestibule requires visitors to check in with the front office before being granted access to the building. The academic areas can be isolated from more public areas by closing doors at entrances to "houses". Under normal school conditions, the doors to the 'houses' remain in an held-open position for easy circulation and an inviting entrance into each academic area. However, doors to the academic areas can be locked should the need arise without compromising emergency exiting routes. Classroom areas with glazing into collaboration areas are equipped with blinds should the occupants feel the need to obstruct the view into the room.





# Diseño del proyecto:





# Diseño del proyecto:





# Diseño del proyecto:







## Próximos pasos

---

### Foros comunitarios

- Los materiales de la presentación de hoy, así como las preguntas y respuestas se publicarán antes del 31 de diciembre en [www.pgcpsschoolsnow.com](http://www.pgcpsschoolsnow.com) en inglés, español y francés.
- El próximo foro comunitario tendrá lugar en febrero del 2021 (fecha exacta por anunciar)

### Comités de planificación de proyectos

Todas las reuniones escolares de los comités de planificación de proyectos (PPC, por su sigla en inglés) de diseño comenzarán a partir de enero del 2021.

### PLANIFICACIÓN DE ESPACIOS TEMPORALES

Habrà un foro comunitario sobre los espacios temporales a inicios de la próxima primavera, con el fin de ofrecer información sobre el cronograma, el programa académico/escolar y el transporte.

### El espacio temporal de Adelphi para el año escolar 21-23 es:

La Escuela Primaria Cherokee Lane actual- 9000 25th Ave, Adelphi, MD 20783

### Estudios de límites escolares de PGCPS

Conversaciones comunitarias de la Iniciativa integral de límites escolares:

- Jueves, 7 de enero
- Sábado, 9 de enero (en español)
- Martes, 12 de enero
- Miércoles, 13 de enero

Se puede acceder al portal web de Límites escolares desde:

<https://offices.pgcps.org/schoolboundaries/>

# GRACIAS

Preguntas: [jason.washington@pgcps.org](mailto:jason.washington@pgcps.org)



PRINCE GEORGE'S COUNTY  
EDUCATION & COMMUNITY PARTNERS