

Écoles publiques du comté de Prince George Assemblée relative au Programme de financement alternatif de la construction

Collège d'Adelphi 17 décembre 2020



espagnol (609) 663-4089



PRINCE GEORGE'S COUNTY
EDUCATION & COMMUNITY PARTNERS



Interprétation et Traduction

Cette présentation est **interprétée EN DIRECT interprétée EN DIRECT** in **en espagnol au (609) 663-4089**. La présentation PowerPoint sera disponible en espagnol et en français sur le site web du programme, avant le 31 décembre, à www.pgcpsschoolsnow.com.

PGCPS

ABOUT COMMUNITY CBSB/CBB/MBE PROCUREMENT NEWS EVENTS FAQ

Select Language

THE FUTURE LOOKS BRIGHTER

Through an innovative alternative delivery approach, PGCPSS will partner with Prince George's County Education and Community Partners to design, build, and maintain 6 schools over the next 30 years.

Our Approach Our Team

PGCPS

find for pgcpsschoolsnow.com...

Agenda de la reunión pública



espagnol (609) 663-4089

1. Présentations et Logistique de la réunion

2. Aperçu du programme :
3. Processus d'engagement communautaire
4. Programme d'investissement communautaire
5. Aperçu du projet :
6. Conception du projet
7. Questions et réponses

Présentations : **Présentateurs et panélistes d'aujourd'hui**



espagnol (609) 663-4089



Jason Washington
PGCPS

Directeur du programme de financement alternatif de la construction

Propriétaire



Karen Summerville
Brailsford & Dunlavey

Responsable de la communication et de l'engagement public
Responsable

Coordinatrice du programme



Michael Ricketts
Gilbane

Cadre supérieur en design-construction

Construction



Yvette Stevens
Gilbane

Directrice de l'inclusion économique et des affaires communautaires



Bill Bradley
Stantec Architecture
Architecte principal

Conception



Kathy Dixon
KDA Architects

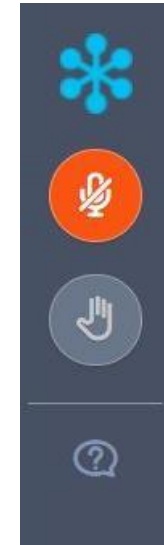
Fondatrice et architecte principale



Comment soumettre une question ou un commentaire

À tout moment pendant cette réunion, veuillez soumettre vos questions et commentaires par l'intermédiaire de la **fonction Question** de votre barre d'outils. Nos panélistes peuvent voir ce que vous soumettez.

Notre objectif est d'aborder le plus grand nombre de questions possible tout au long et à la fin de la présentation. Toutes les questions et réponses seront affichées sur le site web du programme, www.pgcpsschoolsnow.com,



Comment participer aux sondages

Au cours de cette réunion, nous vous demanderons de participer à quelques sondages. Les questions du sondage s'affichent sur votre écran, accompagnées d'une option permettant de sélectionner une ou deux réponses.

Agenda de la réunion publique



espagnol (609) 663-4089

1. Présentations et Logistique de la réunion

2. Aperçu du programme :

3. Processus d'engagement communautaire

4. Programme d'investissement communautaire

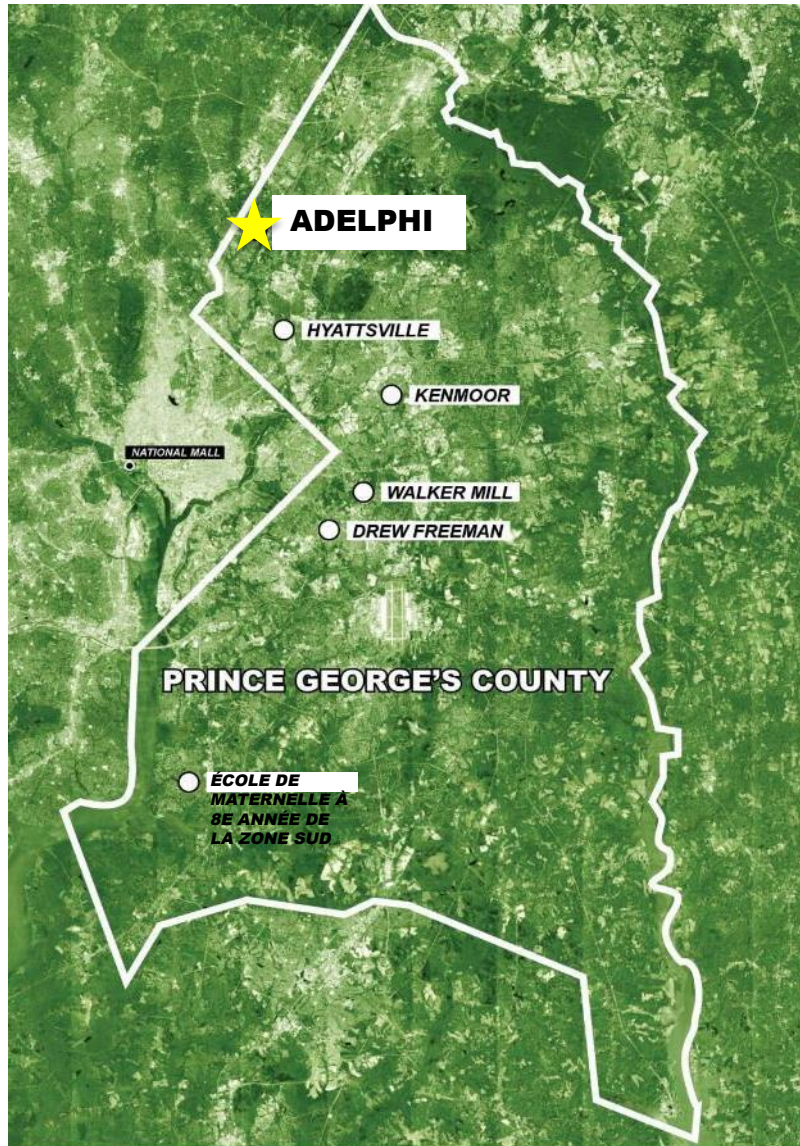
5. Aperçu du projet :

6. Conception du projet

7. Questions et réponses



Aperçu du programme : **Contexte**



Programme Conception-Construction-Financement-Entretien (CCFE)

- Six nouvelles écoles
 - Cinq - collèges de 1.200 étudiants
 - Une - école de maternelle à la 8e année de 2.000 élèves
- Actuellement en période d'accord de négociation exclusive
- Phase de conception-construction de 3 ans (2020 - 2023)
- Période d'entretien des bâtiments de 30 ans (2023 – 2053)



Aperçu du programme : **Processus d'engagement communautaire**



Réunions publiques

- ✓ Des réunions publiques permanentes sont organisées pour chaque communauté scolaire.
- ✓ Les présentations incluront des mises à jour sur les projets et l'impact sur la communauté.
- ✓ Les questions des participants sont traitées au cours de la réunion ; tous les documents de suivi et les informations complémentaires sont fournis sur le site web du programme : www.pgcpschoolsnow.com



Comités de planification des projets (PPC)

- ✓ Les équipes du PPC sont représentatives des communautés scolaires individuelles, sélectionnées et dirigées par les directeurs d'école.
- ✓ Les PPC utilisent leur expertise au sein de la communauté et de l'école pour informer la conception et participer activement à chaque phase de la période de conception-construction.
- ✓ La boucle de rétroaction permet aux CPP de fournir des conseils et de soutenir l'avancement de la conception de l'école.



Investissement communautaire :

- ✓ Le PGCECP organisera des événements mensuels de sensibilisation et de pré-certification pour les MBE/CBB.
- ✓ Les opportunités d'investissement communautaire et les mises à jour du programme seront communiquées lors des assemblées générales, avec les CPP et sur le site web du programme.



Agenda de la reunión pública



espagnol (609) 663-4089

1. Présentations et Logistique de la réunion
2. Aperçu du programme :
3. Processus d'engagement communautaire
- 4. Programme d'investissement communautaire**
5. Aperçu du projet :
6. Conception du projet
7. Questions et réponses



Programme d'investissement communautaire

Emploi, affaires, éducation, services communautaires



Emploi

Programme 'job bank'

(banque du travail)

Opportunités de stages et

d'apprentissage



Qualité ACADÉMIQUES

Bourses d'études, ACE

Programme

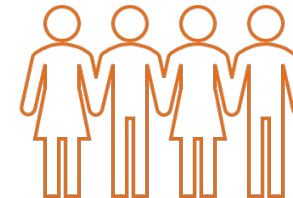
CTE de la communauté



Entreprise Opportunities

MBE/CBB/CBSB Firms

Programme Mentor-Protégé



Service des projets

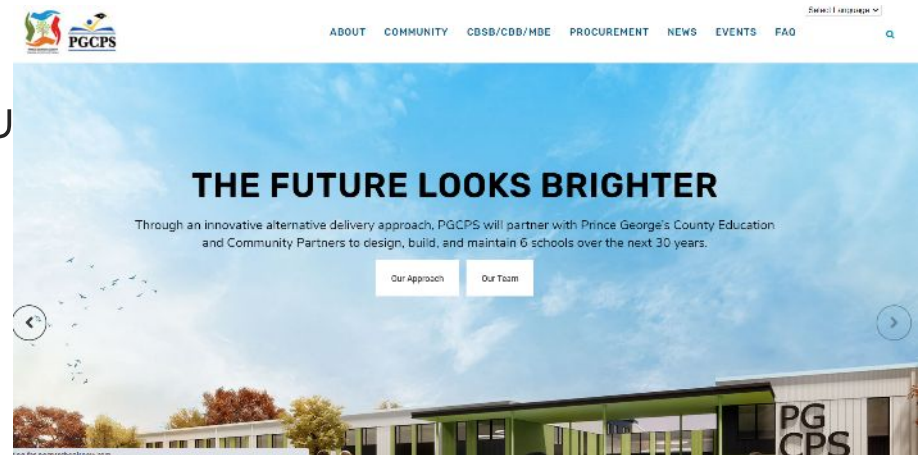
communautaires



Critères CBB/CBSB/MBE

- 30% MBE
 - 20% CBB
- Maximiser la participation des entreprises locales
 - Répartition du dossier de candidature
 - Mise en relation des entrepreneurs

www.pgcpsschoolsnow.com





Programme d'investissement communautaire : **Services et commodités communautaires**



- Plan de services et d'équipements « sur mesure » pour chaque communauté individuelle
- Travailler avec les communautés et les parties prenantes pour identifier les services et les équipements souhaités
- Les équipes de projet de chaque école offriront du temps, des outils, du matériel et des ressources.
- Exemples de services :
 - Collecte de nourriture, de vêtements et de fournitures scolaires
 - Projet d'Habitat for Humanity
 - Projet « Reconstruire ensemble »

Agenda de la reunión pública

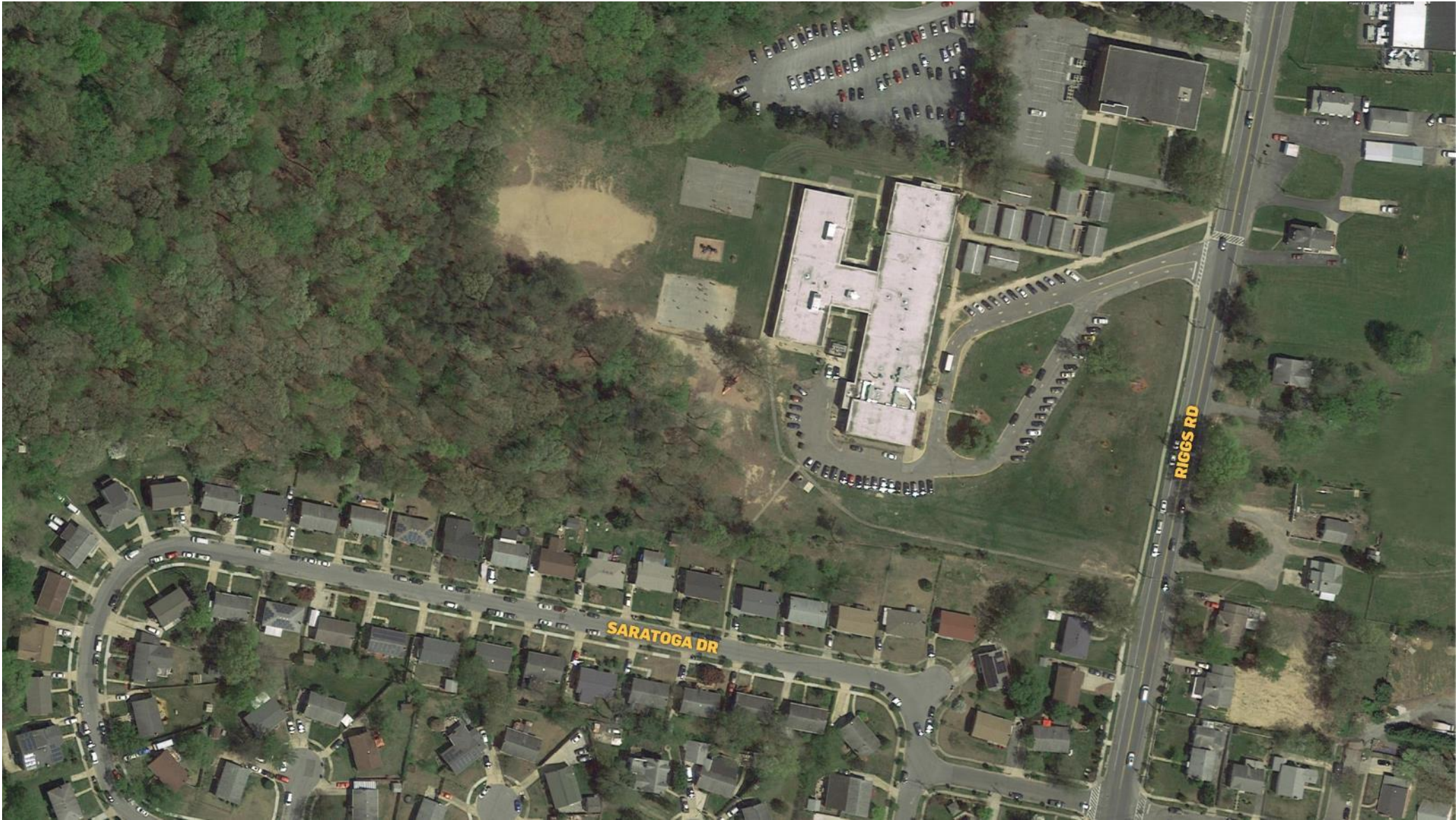


espagnol (609) 663-4089

1. Présentations et Logistique de la réunion
2. Aperçu du programme :
3. Processus d'engagement communautaire
4. Programme d'investissement communautaire
- 5. Aperçu du projet :**
6. Conception du projet
7. Questions et réponses



Aperçu du projet : **Adelphi**



Agenda de la reunión pública



espagnol (609) 663-4089

1. Présentations et Logistique de la réunion
2. Aperçu du programme :
3. Processus d'engagement communautaire
4. Programme d'investissement communautaire
5. Aperçu du projet :
- 6. Conception du projet**
7. Questions et réponses



Conception du projet :



Collège d'Adelphi





Conception du projet :





Conception du projet :





Conception du projet :

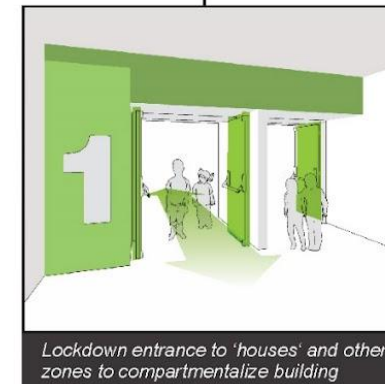
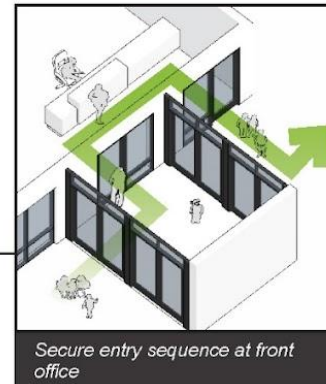
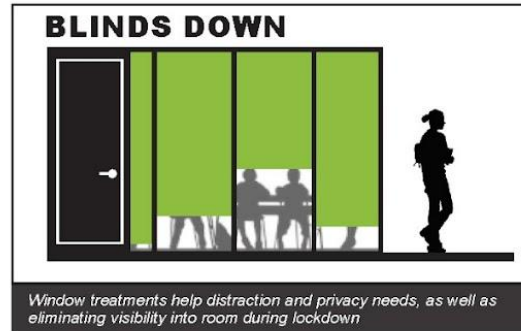
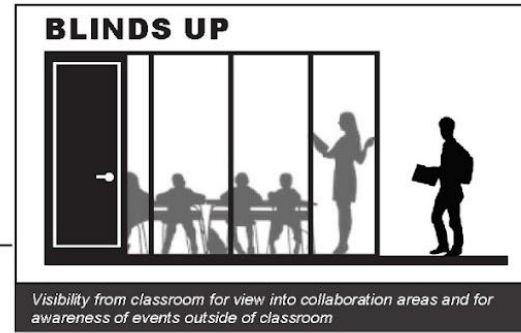
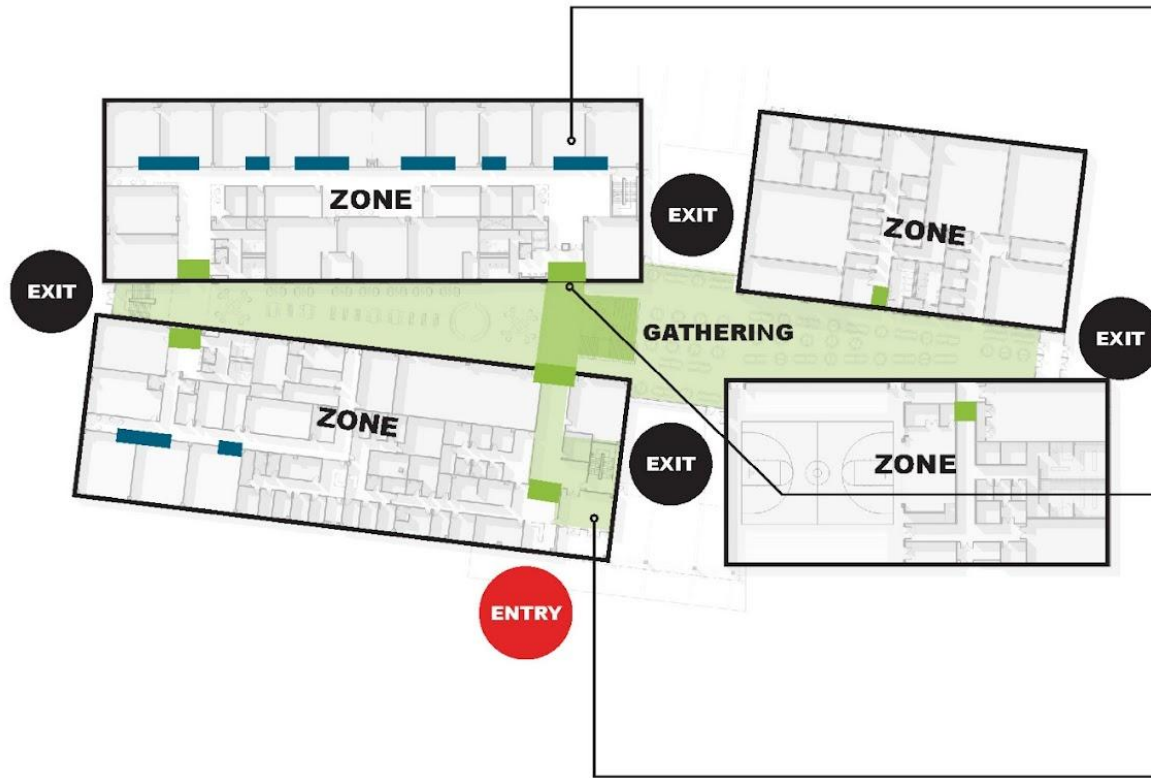




Conception du projet :

SECURITY CONSIDERATIONS

The building has multiple layers of safety and security. The secure vestibule requires visitors to check in with the front office before being granted access to the building. The academic areas can be isolated from more public areas by closing doors at entrances to "houses". Under normal school conditions, the doors to the 'houses' remain in an held-open position for easy circulation and an inviting entrance into each academic area. However, doors to the academic areas can be locked should the need arise without compromising emergency exiting routes. Classroom areas with glazing into collaboration areas are equipped with blinds should the occupants feel the need to obstruct the view into the room.





Conception du projet :





Conception du projet :





Conception du projet :





Étapes suivantes

Réunions publiques

- Les documents de la présentation d'aujourd'hui et les questions-réponses seront publiés d'ici le 31 décembre à www.pgcpschoolsnow.com en anglais, espagnol et français.
- La prochaine réunion publique aura lieu en février 2021 (la date exacte sera annoncée ultérieurement).

Comités de planification du projet :

Toutes les réunions de conception du PPC dans les écoles commencent en janvier 2021.

PRÉPARATION DES LOCAUX TRANSITOIRES

Une réunion publique sur l'espace de transition sera organisée au début du printemps prochain afin de définir les modalités logistiques concernant le calendrier, le programme scolaire et les transports.

L'espace de transition d'Adelphi pour l'AS 21-23 est :

L'École primaire Cherokee Lane – 9000 25th Ave,
Adelphi, MD 20783

Études de délimitation de PGCPS

Conversations communautaires sur l'Initiative globale de délimitation des écoles :

- Jeudi 7 janvier
- Samedi 9 janvier (en espagnol)
- Mardi 12 janvier
- Mercredi 13 janvier

Le portail web de l'initiative de délimitation est accessible à partir de :

<https://offices.pgcps.org/schoolboundaries/>

MERCI

Questions : jason.washington@pgcps.org



PRINCE GEORGE'S COUNTY
EDUCATION & COMMUNITY PARTNERS