



# ***Le nouveau Collège de la Zone de Glenridge***

Réunion publique relative à la conception et la construction, le jeudi 9 décembre 2021 de 18 h 00 - 19 h 00





## Bienvenue

### Will Smith

Superviseur de la gestion du projet, Département des programmes d'investissement de PGCP



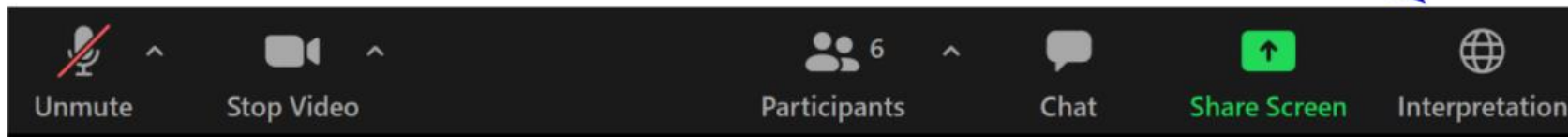
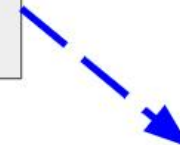
**Madame Danielle Glaros,**  
Membre du conseil de comté





# SERVICIOS DE INTERPRETACIÓN *INTERPRETING SERVICES*

La interpretación simultánea  
está disponible en español.  
*Simultaneous interpretation is  
available in Spanish.*





# SERVICIOS DE INTERPRETACIÓN

## *INTERPRETING SERVICES*



**On a computer**-- At the bottom of the screen will be an interpretation globe. Click that globe and then select *Spanish*.

**En una computadora**-- En la parte baja de la pantalla habrá un globo de interpretación. Haga clic en ese globo y seleccione "Spanish."



**On a mobile device**-- At the bottom of the screen, tap the ellipses icon on the bottom right (...).

- Tap *Language Interpretation*.
- Tap *Spanish*.

**En un dispositivo móvil**-- En la parte baja de la pantalla, toca el icono de elipses en la parte baja derecha (...).

- Toque *Language Interpretation*.
- Toque *Spanish*.



## Logistique de la réunion



### **Votre opinion compte.**

- Veuillez soumettre toutes vos questions/préoccupations dans la zone des questions et réponses de Zoom.
- Les questions et les réponses de cette réunion publique seront affichées sur la page des Programmes d'investissement de PGCPS relative au profil du projet du Nouveau Collège de la Zone de Glenridge



# Agenda

---



- Bienvenue et Présentations des équipes – Will Smith
- Aperçu du projet : Conception – Jonathan Hill
- Activités de construction – Rick Munford et Zayd Sharif
- Communication and Engagement – Hiwot Haileselassie
- Questions et Réponses – Will Smith



## Présentations des équipes

---



**Will Smith**

Superviseur de la gestion de projet, Département des programmes d'investissement de PGCPs



**Hiwot Haileselassie**

Chef de projet principal, Département des programmes d'investissement de PGCPs



**Frank Lefler**

Responsable du projet, MCN Build



**Jonathan Hill**

Grimm + Parker



**Zayd Sharif**

Responsable de projet, MCN Build



**Rick Munford**

Responsable de la pré-construction, MCN Build



## Aperçu du projet : Portée

The new Glenridge Middle School will...

... provide resources and *spaces for students to thrive* and achieve their goals

... become a *community hub* that is open and accessible to its diverse neighborhood

... integrate with its Glenridge Park setting and *connect with nature*

... be *welcoming and inviting to all* students, parents, staff and neighbors

... enhance a *sense of pride* in the community

... be a *school in the park*

**Portée** : Construction d'un **nouveau collège de 157.851 mètres carrés avec une SRC de 1.200 (capacité nominale d'État)** dans la zone de Glenridge afin d'atténuer le surpeuplement actuel des écoles voisines et de répondre aux demandes d'inscription prévues.





## Aperçu du projet : Le site



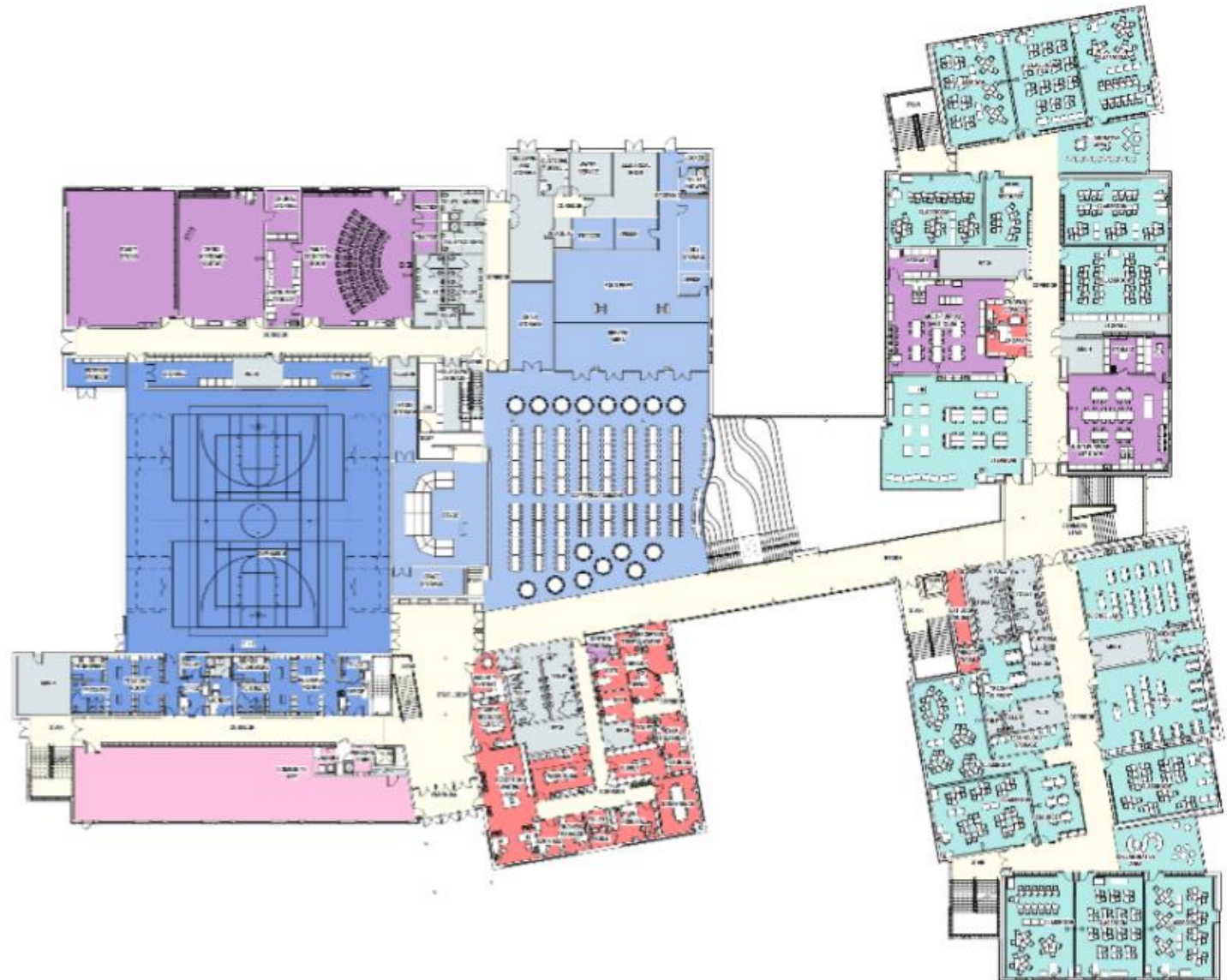


# Aperçu du projet : Plans des étages

## Main Level Plan

### DEPARTMENT LEGEND

- ADMINISTRATION & STUDENT SUPPORT
- ACADEMIC CLUSTERS
- SPECIAL EDUCATION
- RELATED ARTS
- LIBRARY MEDIA CENTER
- PHYSICAL EDUCATION & COMMUNITY USE
- CAFETERIA
- BUILDING SUPPORT
- CIRCULATION





# Aperçu du projet : Le bâtiment

## Lower Level Plan

### DEPARTMENT LEGEND

- ADMINISTRATION & STUDENT SUPPORT
- ACADEMIC CLUSTERS
- SPECIAL EDUCATION
- RELATED ARTS
- LIBRARY MEDIA CENTER
- PHYSICAL EDUCATION & COMMUNITY USE
- CAFETERIA
- BUILDING SUPPORT
- CIRCULATION



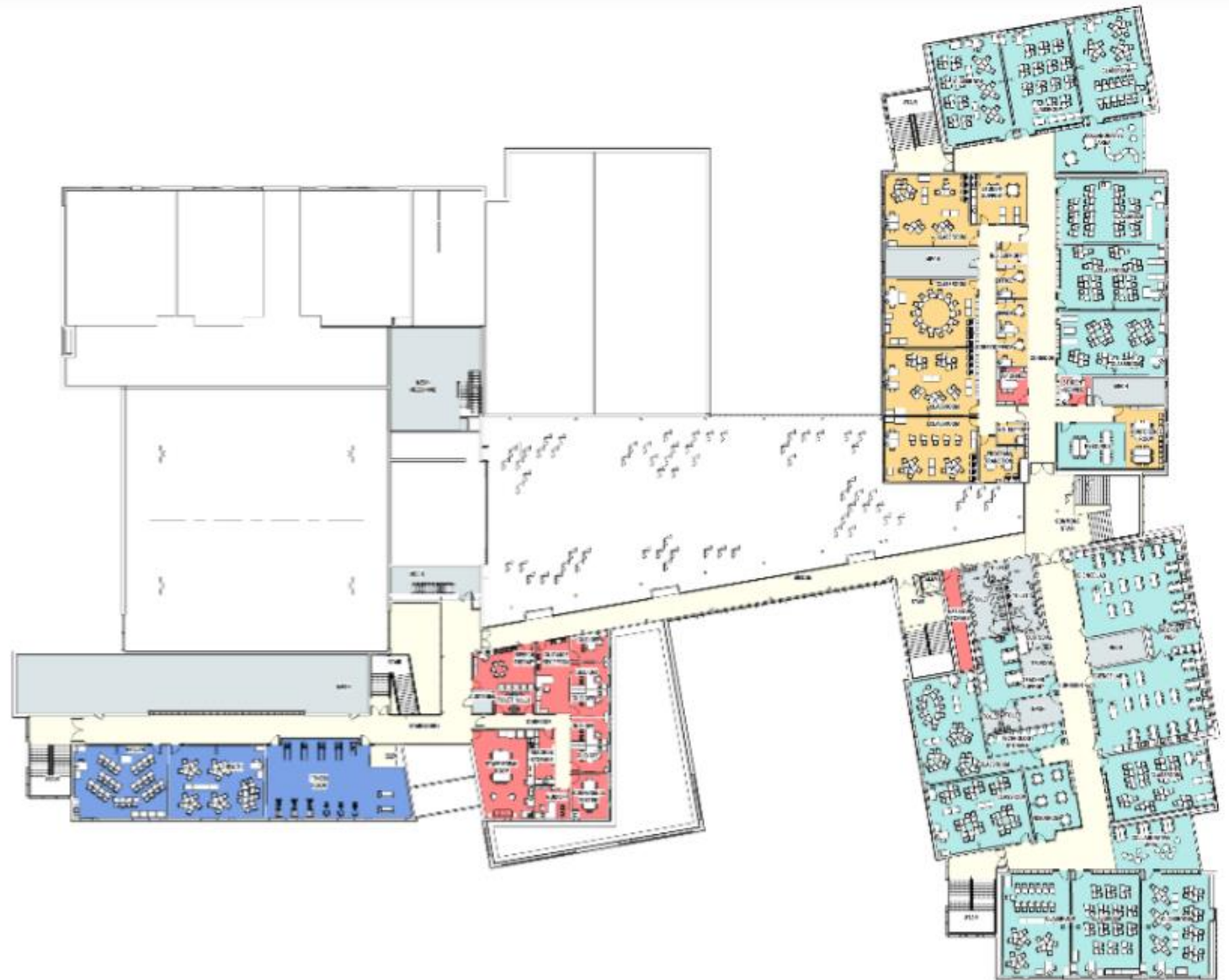


# Aperçu du programme : Le bâtiment

## Upper Level Plan

### DEPARTMENT LEGEND

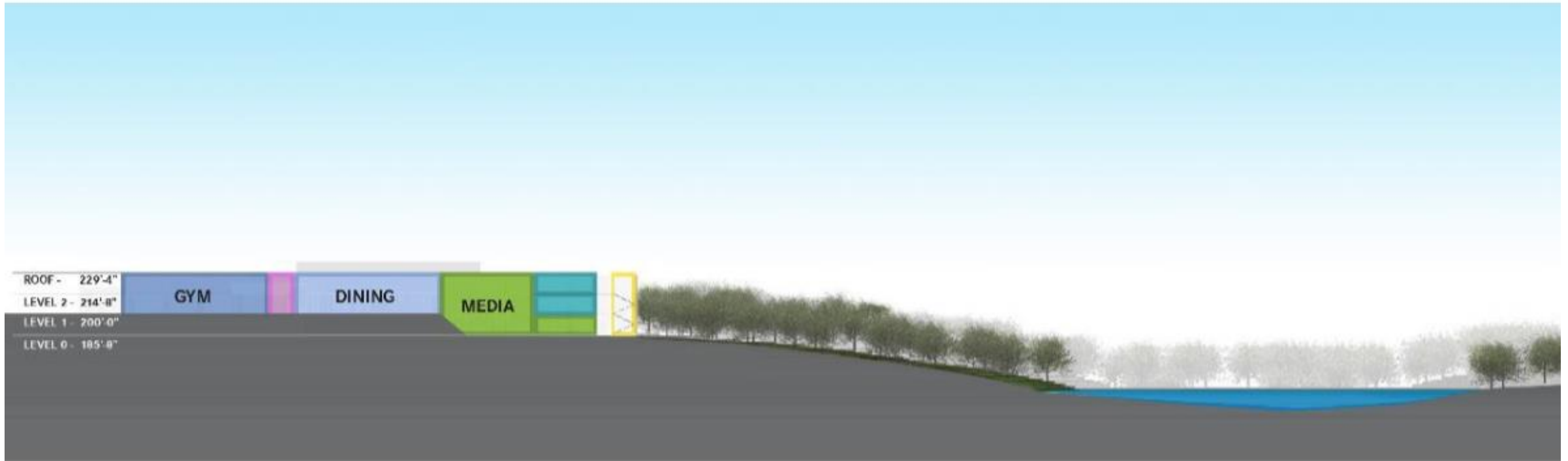
- ADMINISTRATION & STUDENT SUPPORT
- ACADEMIC CLUSTERS
- SPECIAL EDUCATION
- RELATED ARTS
- LIBRARY MEDIA CENTER
- PHYSICAL EDUCATION & COMMUNITY USE
- CAFETERIA
- BUILDING SUPPORT
- CIRCULATION





# Aperçu du projet : Conception

## Cascade Scheme SECTION





## The School in the Park





# The School in the Park





# South Classroom Bar







# Student Commons View





# Student Commons View





# North Courtyard





## Aperçu du projet : Activités de construction – MCN Introduction

**2007**  
*année  
de création*

**107**  
*employés*

**150+**  
*projets éducatifs*

**6M+**  
*de mètres carrés  
d'espace construit  
pour la maternelle  
à la 12e année*



## Aperçu du projet : Activités de construction – MCN Introduction

*Nous sommes une entreprise de construction orientée vers un but précis, qui se consacre à servir notre communauté avec des projets durables.*





## Aperçu du projet : Activités de construction

---

### Points importants du calendrier

- Activités de terrassement début 2022
- Travail du béton de construction en 2022
- Acier de construction à partir de la fin de 2022
- Clôture du bâtiment jusqu'à mi 2023
- Prolongement de Gallatin Street mi-2023
- Mise à niveau finale du site fin 2023
- Finitions du bâtiment et aménagement paysager fin 2023, début 2024
- Achèvement final et clôture du bâtiment 2024

### Trafic des véhicules

- Les véhicules et camions de livraison doivent respecter toutes les ordonnances locales
- Les camions doivent utiliser les routes principales et emprunter la route la plus directe allant vers le site du projet
- L'entrée principale du projet se situera à l'intersection de Freeport Street et de Flintridge Drive
- Autre entrée secondaire du site, au bout de Greenland Street

Les heures de travail seront toujours conformes aux horaires autorisés pour une opération spécifique. Un avis approprié doit être fourni pour les activités qui dérangeront le voisinage.



## Communication et Engagement

---



- Mises à jour continues relatives au projet
  - Bulletins d'information trimestriels
  - Réunions publiques bi-annuelles
- Notifications/ mises à jour relatives à la construction
- Caméra avec une composante de prises de vue à intervalles sur le chantier de construction
- Opportunités constantes de questions et réponses - envoyez-nous un courriel à [capital.programs@pgcps.org](mailto:capital.programs@pgcps.org)



## Questions et Réponses

Merci pour votre participation !