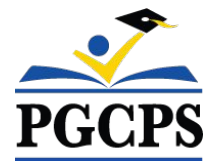




PGCPS . **ENGAGER . CONCEVOIR . CONSTRUIRE . COMMUNIQUER** . PGCPS



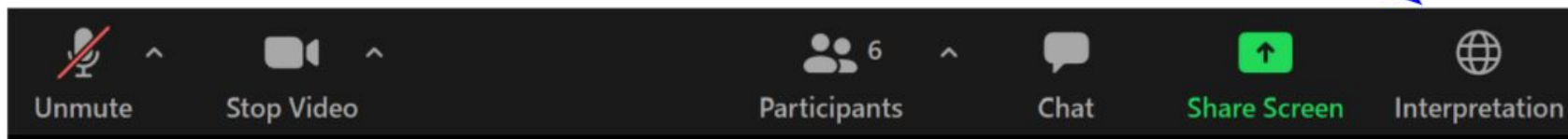
NOUVEAU COLLÈGE DE LA ZONE DE GLENRIDGE

RÉUNION DE MISE À JOUR RELATIVE À LA CONSTRUCTION | 6 JUIN, 18H00



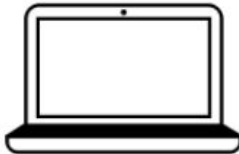
SERVICIOS DE INTERPRETACIÓN *INTERPRETING SERVICES*

La interpretación simultánea
está disponible en español.
*Simultaneous interpretation is
available in Spanish.*



SERVICIOS DE INTERPRETACIÓN

INTERPRETING SERVICES



On a computer-- At the bottom of the screen will be an interpretation globe. Click that globe and then select *Spanish*.

En una computadora-- En la parte baja de la pantalla habrá un globo de interpretación. Haga clic en ese globo y seleccione "Spanish."



On a mobile device-- At the bottom of the screen, tap the ellipses icon on the bottom right (...).

- Tap *Language Interpretation*.
- Tap *Spanish*.

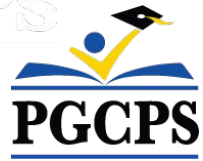
En un dispositivo móvil-- En la parte baja de la pantalla, toca el icono de elipses en la parte baja derecha (...).

- Toque *Language Interpretation*.
- Toque *Spanish*.



Votre opinion compte.

- Veuillez saisir vos questions/commentaires dans la partie des questions et réponses de Zoom.
- Les questions et les réponses de cette réunion publique seront publiées sur la page du projet scolaire à <https://offices.pgcps.org/cip/>.



Notre engagement

PGCPS agit rapidement pour offrir des environnements d'apprentissage sûrs, modernes et durables à nos élèves, nos enseignants et nos communautés.

Grâce à une approche à trois volets, l'amélioration des immobilisations traditionnelles, les rénovations par étapes et la première approche de conception-construction-entretien P3 des écoles publiques du pays, autrement connue sous le nom de Programme directeur des écoles, nous sommes sur la bonne voie pour livrer plus de 25 installations scolaires modernisées en seulement 10 années.



Agenda

- Présentations des équipes
- Portée du projet
- Aperçu de la construction
- Questions et réponses



Présentations des équipes

Département des programmes d'immobilisations de PGCPS

- **Dr Charoscar Coleman**, *Directeur des opérations*
- **Shawn Matlock**, *Directeur*
- **Will Smith**, *Superviseur de la gestion du projet*
- **Hiwot Haileselassie**, *Responsable de projet*

Grimm+Parker

- **Jonathan Hill**, *Responsable de projet*

MCN Build

- **Zayd Sharif**, *Responsable de projet*



Portée du projet

Le Collège de Glenridge sera un nouveau collège de 1.200 élèves construit dans l'actuel parc communautaire de Glenridge. L'école est construite sur le plateau supérieur du parc, avec un accès par Flintridge Drive et Gallatin Street. Le bâtiment, chauffé et refroidi par géothermie et doté d'une installation solaire en toiture, comprendra un nouveau gymnase et une aile administrative de deux étages située dans la partie supérieure du parc et reliée, via un espace commun avec cafétéria et médiathèque, à un bar académique de trois étages niché dans la pente qui s'approche de l'étang du parc. Un nouveau terrain de jeu, des aires d'apprentissage en plein air et l'intégration dans le système de sentiers du parc existant feront partie du projet.



Vision du projet

Lorsque le Nouveau collège de la zone de Glenridge sera terminé, il sera l'une des **écoles du 21e siècle** de PGCPS. Il a été planifié et conçu dans l'idée de créer **un environnement d'apprentissage qui aidera les élèves à s'épanouir**. Il sera alimenté à la fois par la **géothermie et l'énergie solaire**, ce qui en fera un **bâtiment très efficace sur le plan énergétique** et permettra **aux étudiants d'être exposés à des technologies permettant d'économiser l'énergie**.



South Classroom Bar



Student Commons View









Aperçu de la construction

Novembre 2022	Travaux souterrains et travaux de fondation dans les bâtiments
Décembre 2022	Structure d'acier et terminer le champ géothermique
Mars 2023	Travaux de la toiture
Avril 2023	Début des travaux d'enveloppe du bâtiment et de la construction intérieure
Mai 2023	Terminer les travaux de construction en béton
Été 2023	Enveloppe du bâtiment
Septembre 2023	Alimentation permanente en ligne
Automne 2023	Finition des travaux
Hiver 2023	Mise en service et démarrage
Mars 2024	Achèvement substantiel



Aperçu de la construction

Principaux travaux achevés	Travaux en cours	Étapes suivantes
Acier de construction	Charpente des murs intérieurs	Achèvement des installations souterraines
Travail du béton de construction	Enveloppe extérieure du bâtiment	Finitions extérieures du bâtiment
Champ de puits géothermique	Bâtiment intérieur Mécanique/Électricité/Plomberie Travaux de rénovation	Nivellement du site en vue de l'aménagement paysager
Installation souterraine de rétention d'eau	Travaux de canalisation d'eau de WSSC	Travaux de béton sur le site
Travaux sanitaires de WSSC	Ligne de service électrique (souterraine)	
	Toiture	



Aperçu de la construction





Aperçu de la construction

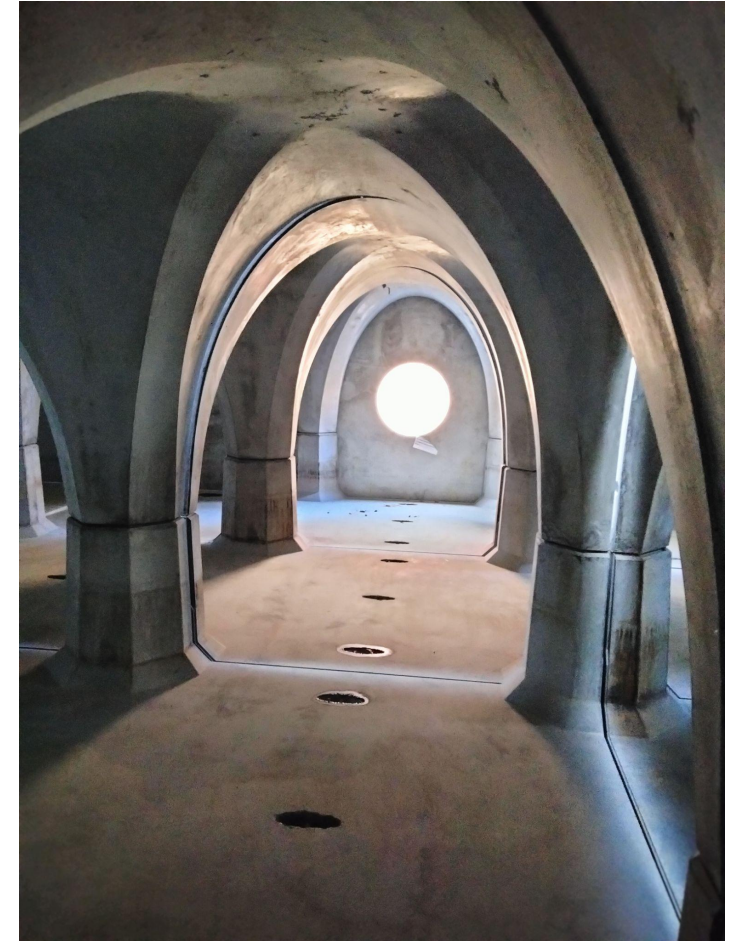




Aperçu de la construction



Système de gestion des eaux pluviales



Système de gestion des eaux pluviales

Aperçu de la construction



Élévation de la partie sud



Ossature murale et travaux de gros œuvre dans un couloir typique



Aperçu de la construction



Pont surplombant



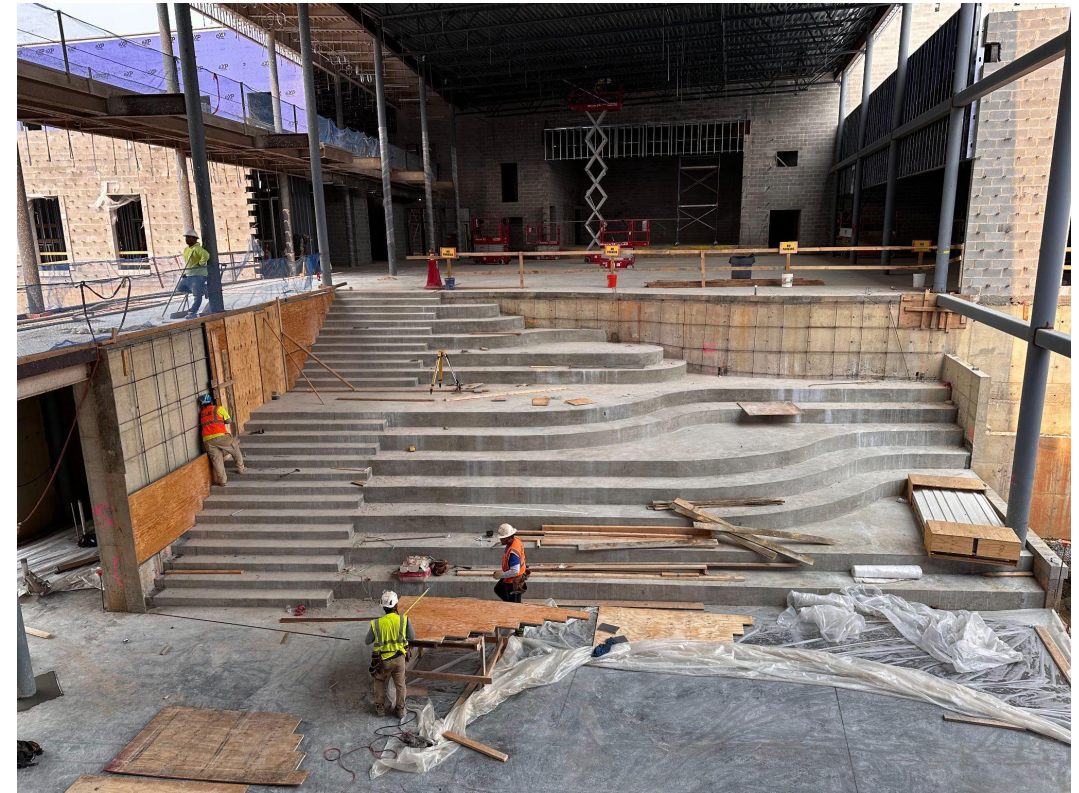
Coin sud-ouest de l'aile des salles de classe



Aperçu de la construction



Espace commun des élèves



Espace commun des élèves



Questions et Réponses

- Veuillez saisir vos questions/commentaires dans la partie des questions et réponses de Zoom.
- Les questions et les réponses de cette réunion publique seront publiées sur la page du projet du Nouveau College de la zone de Glenridge à www.pgcps.org/cip.
- Si vous avez des questions supplémentaires, veuillez les envoyer par courrier électronique à capital.programs@pgcps.org





Merci !

Pour soumettre des questions supplémentaires et voir la présentation d'aujourd'hui, consultez le site

www.pgcps.org/cip