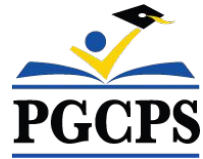




PGCPS . ENGAGE . DESIGN . BUILD . COMMUNICATE . PGCPS



د کینمور منځني ښوونځی

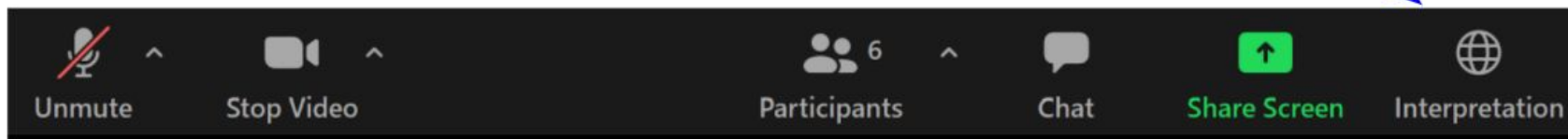
د ساختماني چارو تازه غونډه | مې ۴، د ماښام ۵:۳۰ بجې



PRINCE GEORGE'S COUNTY
EDUCATION & COMMUNITY PARTNERS

SERVICIOS DE INTERPRETACIÓN *INTERPRETING SERVICES*

La interpretación simultánea
está disponible en español.
*Simultaneous interpretation is
available in Spanish.*



SERVICIOS DE INTERPRETACIÓN

INTERPRETING SERVICES



On a computer-- At the bottom of the screen will be an interpretation globe. Click that globe and then select *Spanish*.

En una computadora-- En la parte baja de la pantalla habrá un globo de interpretación. Haga clic en ese globo y seleccione "Spanish."



On a mobile device-- At the bottom of the screen, tap the ellipses icon on the bottom right (...).

- Tap *Language Interpretation*.
- Tap *Spanish*.

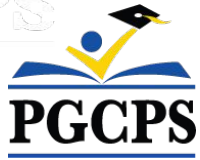
En un dispositivo móvil-- En la parte baja de la pantalla, toca el icono de elipses en la parte baja derecha (...).

- Toque *Language Interpretation*.
- Toque *Spanish*.



مونږ ستاسو نظرياتو ته ارزښت ورکوو.

- مهرباني وکړئ د زوم د پوښتنې او ځواب په ساحه کې خپلې پوښتنې/نظرونه وليکئ.
- د دې تاون هال پوښتنې او ځوابونه به په دې لاندې ويب سايت کې پوست شي.
- pgcpsblueprintschools.com



زمونږ ژمنتيا

PGCPS زمونږ د زده کونکو، ښوونکو او ټولنو لپاره د خوندي، عصري، او دوامداره زده کړې چاپيريال وړاندې کولو لپاره په چټکۍ سره حرکت کوي.

د درې اړخيزې تگلارې له لارې، د دوديزې پانگوني ښه والی، د بيارغونې مرحلې، او د هيواد لومړی عامه ښوونځی P3 ډيزاين - جوړونه - ساتلو تگلاره، چې په بل ډول د بلو پرنټ ښوونځي پروگرام په نوم پيژندل کيږي، مونږ يوازي په ۱۰ کلونو کې د ۲۵ څخه ډير عصري ښوونځي د تاسيساتو وړاندې کولو په لاره کې يو.



اجندا/موضوع

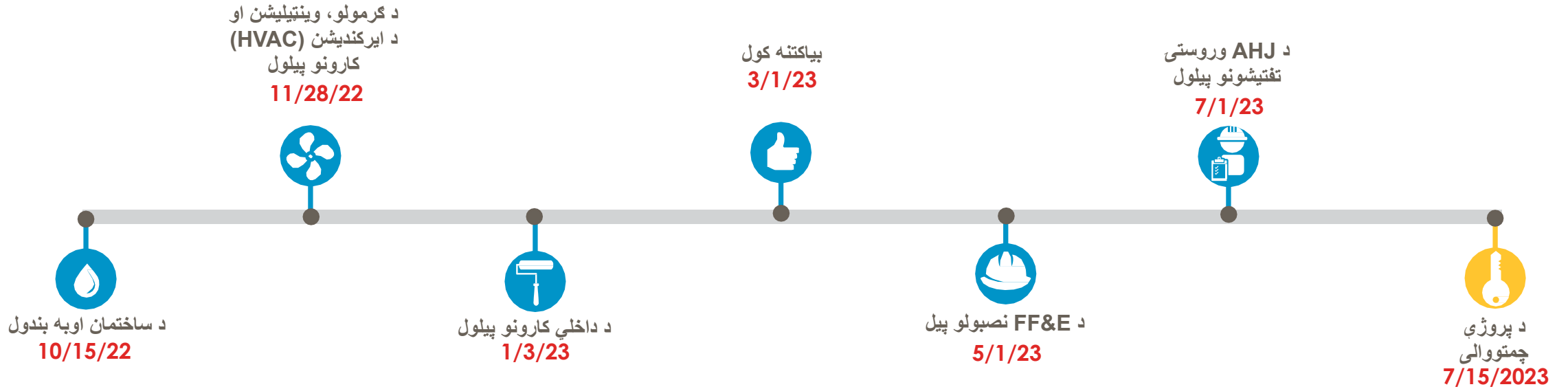
- د ټيم پيژندنه
- ساختماني کتنه
- د کاري عملياتو معلومات
- پوښتنې او ځوابونه



د تیم پیژندنه

- جيسن واشنگتن: د بلو پرنټ بنوونځيو ريس
- كريستيان برايلىز: د پروژې اجرايوي، گيلبين ساختماني شرکت
- سانتياگو ميچيا: د پروژې مدير، گيلبين ساختماني شرکت
- امبر براون: د پروژې مدير، برايلىز فورډ & ډون ليوې
- ريبيکا ترنر: مدير، د کينمور منځني بنوونځی

ساختماني کتنه



لوی تکمیل شوي کارونه	Work in Progress	Next Steps
لوی نصب شوي وسایل: RTUs، برقي سویچ گیر او جنراتورونه، بایلرونه، د گرم کولو او ایرکنڈیشن سیستمونه او لفټونه.	د سکرینونو، د رسنیو کار کولو الماری او د دروازو وسایلو نصبول.	د لوډیځ پارکینګ ساحي پاڅه کولو پیل.
د داخلي دیوالونو رنگمالي او شیشي تکميلي.	د باران اوبو د تخليبي پایپ لاینونو نصبول	د چټي دروازو نصبول او د تولګي د کار وړ پارټیشنونو برخي بشپړول.
د زده کړي زینو جوړښت.	د باندي د گروپ پایو برقي کارونه	د MEP وسایلو پیل کار جريان کي دی.
د چټ گروپ کاري، VCT او په اکادمیک سیمو کي د منزل سرامیک او کاشی کاری	د همکاري ځایونو کي او د زده کړي زینو مخي ته د چټ بفلونو نصبول.	د ساختمان باندي رنگمالي پیلول.
بهر او د ننوتو کوپي	دخولي د سوري چټ او دخولي المونيمي دوکان جوړول	په جیم او گدا ستوډیو کي د لرگیو فرش کولو پیل.
د بیسبال/سافټ بال میدانونه	د سافټبال/بیسبال په ډگر کي خاوره کارول	د کرکي طاقچو، د کرکي پردي، او د شیشو نصبولو کار به تکمیل شي.
د باسکیتبال، سکور بورډ او د جیم وسایلو نصبول	د سرک غاړي او ناوونو کانکریټ کول، کیندل او د لوډیځ پارکینګ ساحه بیرته ډکول.	د FF&E استول او نصبول او د بیرق قطب د نصب کولو تمه کیري.



Gymnasium Basketball Hoop Install



Bus Loop/ Parking Lot



Kitchen Equipment Install



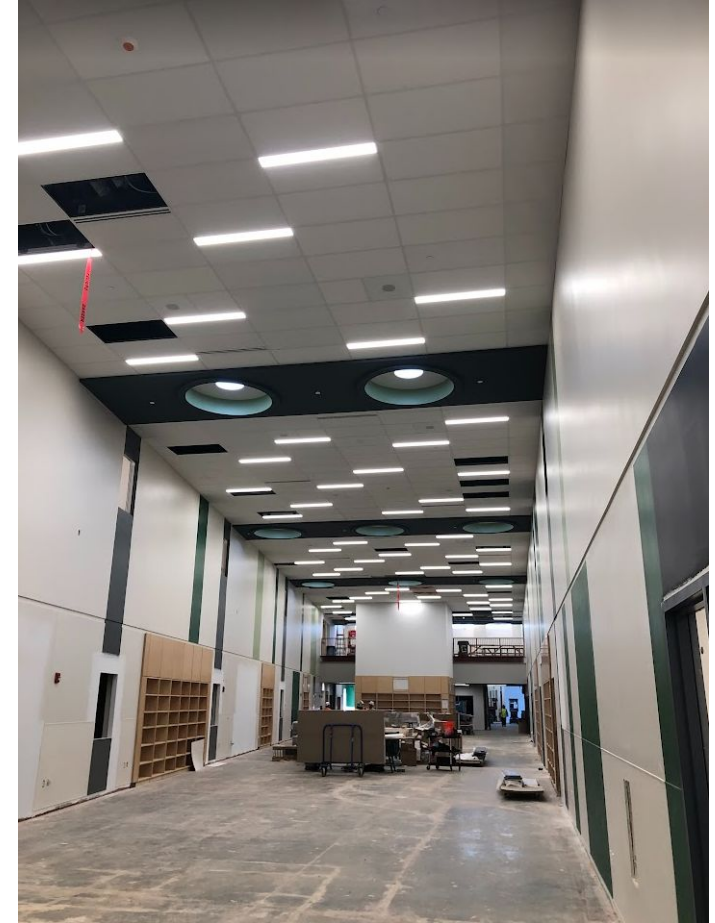
Typical Classroom / FF&E Install



Hallway and Lockers on the 2nd Floor



Collaboration Space



Media Commons

ساختماني كتنه



Media Common



Dining & Learning Stair



Hallway and Lockers on the 2nd Floor

عملياتي معلومات

د بنوونځي پروگرامونه

- د بيل تقسيم اوقات او د يونيفورم پاليسي به ورته پاتي شي.
- د پروگرام اضافي پريكړې به د بنوونځي د مدير لخوا د بنوونځي كال له پيل سره نږدې مطرح او ترسره شي.

نقاش

- د كينمور منځني بنوونځي نقاش به جوړدن شيكلفورډ وي. بناغلي شيكلفورډ يو مسلکي نقاش، د PGCPS پخوانی محصل، او د PGCPS ځوان زده کوونکو ته روزونکی دی. هغه د تورگود مارشال منځني بنوونځي د زده کوونکو سره د ۱۳ څخه زيات د بنوونځي د بنکلا کولو ديوالونو د جوړولو کار کړي.
- د بناغلي شيكلفورډ په اړه نور معلومات او د هغه د کار په اړه د هغه ويب پاڼه وگورئ.
- www.jordanshackelford.com

د ټولني د پانگوني پروژه

- د ټولني د پانگوني پروژې انتخاب به د بنوونځي كال له پيل وروسته پيل شي. نور معلومات به په نږدې وخت كې شريك شي

پوښتنې او ځوابونه

- مهرباني وکړئ، خپلې پوښتنې/نظرونه د زوم د پوښتنې او ځواب په ساحه کې وليکئ.
- د دې ټاون هال پوښتنې او ځوابونه به د بلو پرېنټ ښوونځي پاڼې کې خپاره شي.
- bit.ly/PGCPSBlueprint
- که تاسو اضافي پوښتنې لرئ، نو مهرباني وکړئ د بلو پرېنټ ښوونځي د پوښتنې فورمې له لارې يې په لاندې لینک کې واستوئ.
- bit.ly/Blueprint-QA



له تاسو مننه کوو!

د اضافي پوښتنو استولو او د نن ورځې پریزنټیشن لیدو لپاره، لاندې ویب پاڼه وگورئ.

bit.ly/PGCPSBlueprint