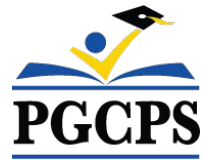




PGCPS . **ENGAGER . CONCEVOIR . CONSTRUIRE . COMMUNIQUER** . PGCPS



Collège James Mdison

RÉUNION DE MISE À JOUR DU PROJET | 30 octobre, 15H00

SERVICIOS DE INTERPRETACIÓN *INTERPRETING SERVICES*

La interpretación simultánea
está disponible en español.
*Simultaneous interpretation is
available in Spanish.*



SERVICIOS DE INTERPRETACIÓN

INTERPRETING SERVICES



On a computer-- At the bottom of the screen will be an interpretation globe. Click that globe and then select *Spanish*.

En una computadora-- En la parte baja de la pantalla habrá un globo de interpretación. Haga clic en ese globo y seleccione "Spanish."



On a mobile device-- At the bottom of the screen, tap the ellipses icon on the bottom right (...).

- Tap *Language Interpretation*.
- Tap *Spanish*.

En un dispositivo móvil-- En la parte baja de la pantalla, toca el icono de elipses en la parte baja derecha (...).

- Toque *Language Interpretation*.
- Toque *Spanish*.



Votre opinion compte.

- Veuillez saisir vos questions/commentaires dans la partie des questions et réponses de Zoom.
- Les questions et les réponses de cette réunion publique seront publiées sur la page du projet scolaire à <https://offices.pgcps.org/cip/>.



Notre engagement

PGCPS agit rapidement pour offrir des environnements d'apprentissage sûrs, modernes et durables à nos élèves, enseignants et communautés.

Grâce à une approche à trois volets, l'amélioration des actifs traditionnels, les rénovations par étapes et la première approche de conception-construction-entretien P3 des écoles publiques du pays, autrement connue sous le nom de Programme directeur des écoles, nous sommes sur la bonne voie pour livrer plus de 25 établissements scolaires modernisés en seulement 10 années.



Agenda

- Présentations des équipes
- Portée du projet Examen
- Calendrier du projet
- Mise à jour sur la construction
- Questions et réponses

Présentations des équipes

Département des programmes d'actifs de PGCPS

- **Jason Washington**, *Surintendant adjoint des services de soutien*
- **Shawn Matlock**, *Directeur*
- **Will Smith**, *Superviseur de la gestion du projet*
- **Anoop Gupta**, *Responsable de projet*

Protec Construction

- **Amarjit Singh**, *Président*
- **Vik Singh**, *Vice Président*
- **Robin Phadumdeo**, *Responsable de projet principal*
- **Gautam Urs**, *Responsable de projet*
- **Kate Mossafer**, *Responsable de projet adjointe*



Portée du projet



La rénovation majeure du Collège James Madison comprend le remplacement complet du système de CVC du bâtiment, l'amélioration de l'enveloppe du bâtiment, le remplacement du plafond, la modernisation de l'éclairage et de l'électricité, la mise à jour du système d'alarme incendie, un nouveau système d'extinction des incendies, et la modernisation de l'architecture intérieure.



Calendrier du projet

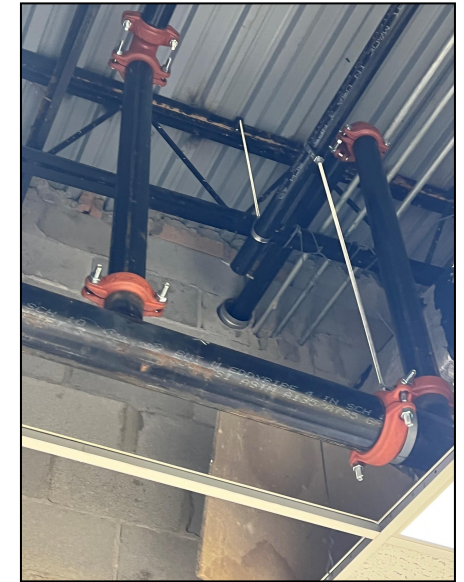
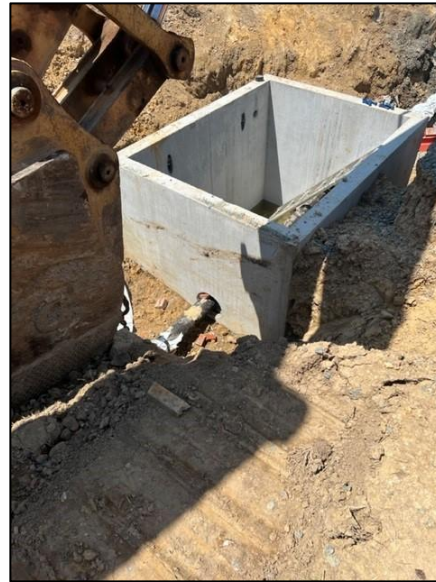
Été 2021	Processus de planification et d'appel d'offres
Été 2021	Phase de conception et évaluation des conditions existantes
Printemps 2022	Approbation de la conception et délivrance du permis par DPIE
Été 2022	Phase 1 Début de la construction
Février 2023	Préparation des locaux transitoires
Printemps 2023	Phase 1 Achèvement substantiel
Juin/juillet 2023	Déménager de JMMS vers l'emplacement transitoire
Été 2023	Phase 2 Début de la construction
Été 2024	Phase 2 Achèvement substantiel
Été 2024	Retourner à JMMS



Aperçu de la construction

Principaux Travaux achevés	Travaux en cours	Prochaines étapes
Abattage et démolition de toutes les ouvertures existantes - vitrines, fenêtres, cadres et portes en métal creux	Nouvelle tuyauterie à double température et à gaz, nouveaux conduits, nouvelle isolation dans toute l'école.	Installation d'une nouvelle hotte de cuisine
Installation de nouvelles vitrines, fenêtres, cadres et portes en métal creux. Remplacer et installer de nouveaux stores dans tout le bâtiment	Installation d'un nouvel équipement CVCLe nouveau système CVC utilise l'air extérieur et la récupération d'énergie	Installation d'un nouveau système ACT et de plafonds en plâtre dans l'ensemble du bâtiment
Travaux sur le site - Excavation et coulage de socles en béton pour l'équipement mécanique (niveau)	Les équipements mécaniques comprennent les refroidisseurs, les RTU, les DOAS, les FCU, les systèmes de hotte de cuisine, les VAV et les convecteurs.	Inspections et démarrages de DPIE,
Assainissement et démolition de la tuyauterie et des conduits existants	Travaux électriques pour l'équipement mécanique	Mise en service, formation et démonstration et transfert à PGCPS.
Installation d'un nouveau système d'arrimage en acier pour le nouvel équipement de CVC sur le toit.	Installation de systèmes d'extinction automatique à l'intérieur des bâtiments Installation d'un nouveau système d'alarme incendie	
Les travaux d'installation de gicleurs extérieurs ont été achevés et inspectés par	Installation d'un système d'automatisation des bâtiments	

Aperçu de la construction



Légendes des photos De gauche à droite : [Images de l'ajout de la nouvelle conduite d'eau de Woodyard Road à la salle mécanique James Madison] Nouvelle conduite d'eau de 6", nouvelle bouche d'incendie associée à la conduite d'eau, image de l'installation de la voûte, pompe à incendie de la salle mécanique pour le système de gicleurs, et conduites de dérivation du système de gicleurs



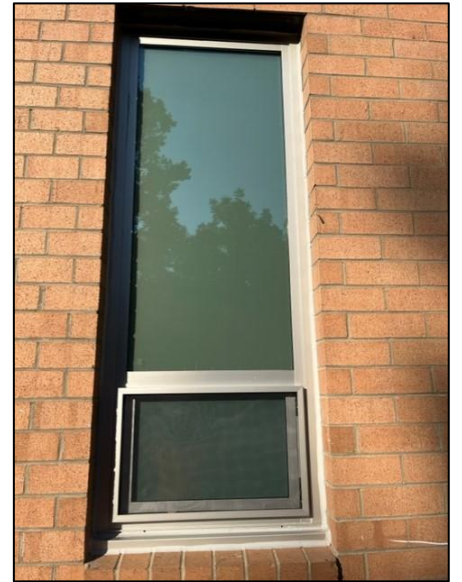
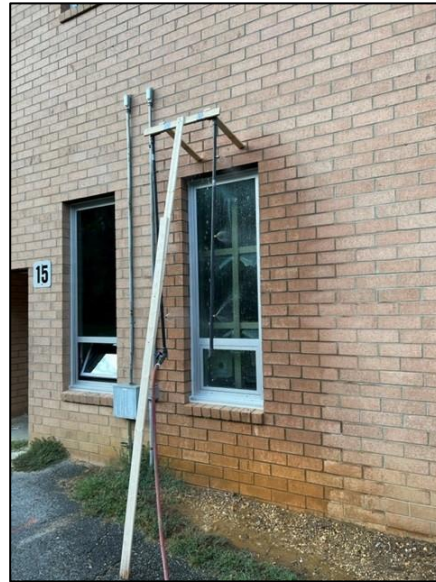
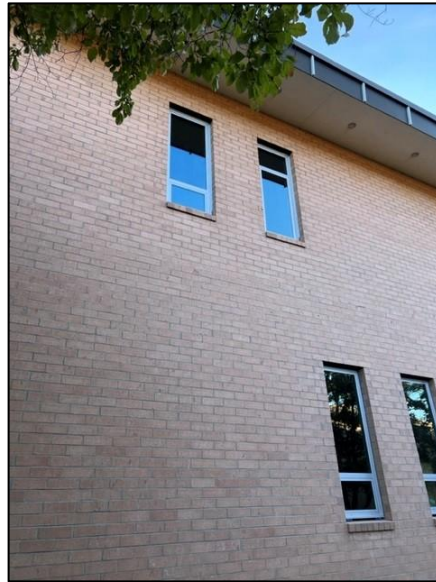
Aperçu de la construction



Légendes des photos de gauche à droite : Images de l'installation d'une nouvelle vitrine à différents endroits autour du Collège James Madison

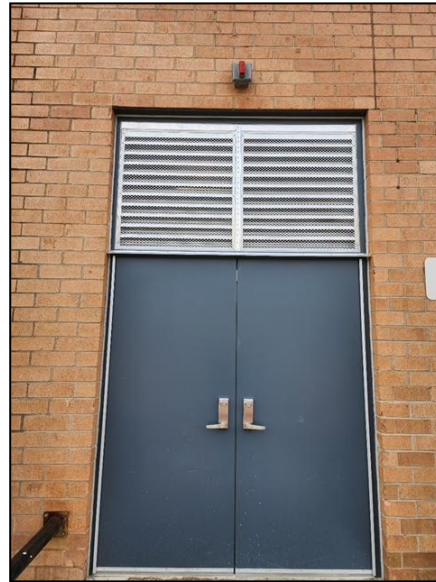
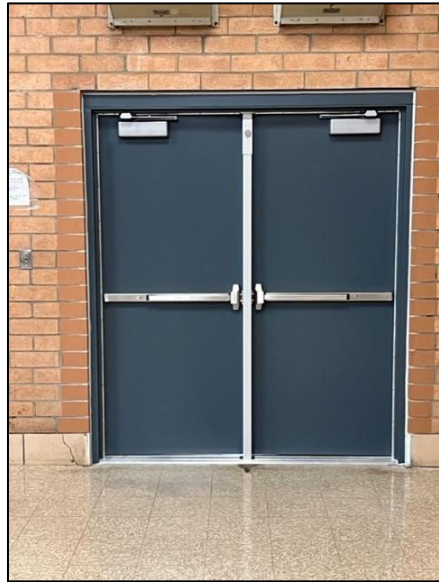
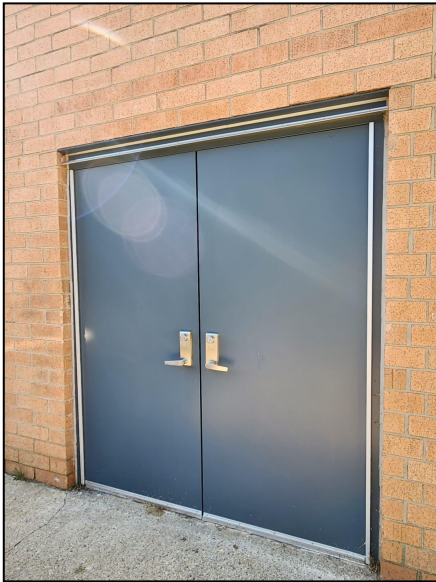


Aperçu de la construction



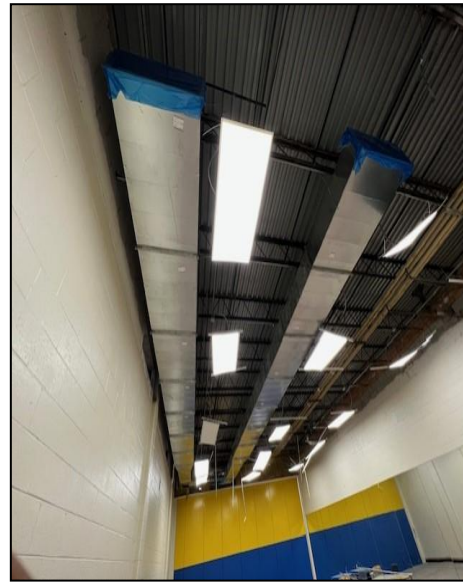
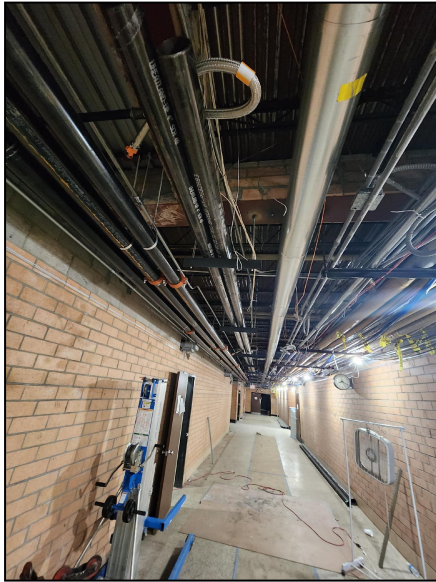
Légendes des photos De gauche à droite : Images de l'installation d'une nouvelle vitrine à différents endroits autour du Collège James Madison

Aperçu de la construction



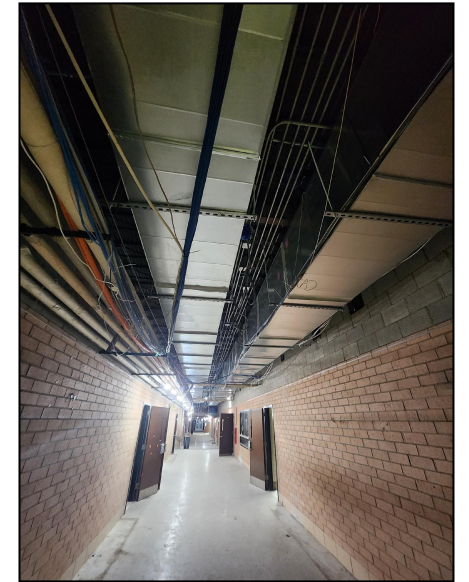
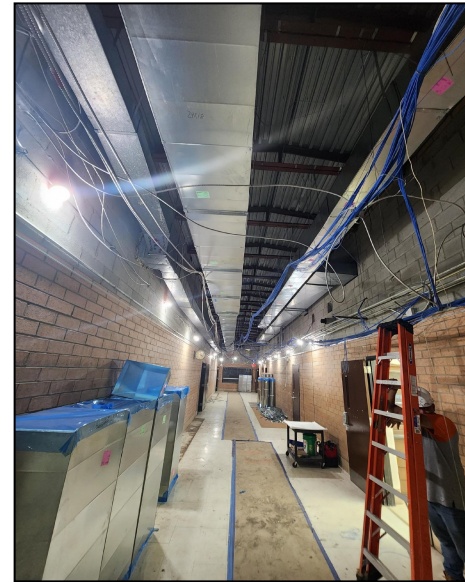
Légendes des photos de gauche à droite : Images de l'installation de nouvelles portes et cadres métalliques extérieurs à divers endroits autour du Collège James Madison. L'image 4 montre une nouvelle persienne installée au-dessus de la nouvelle porte et du nouveau cadre.

Aperçu de la construction



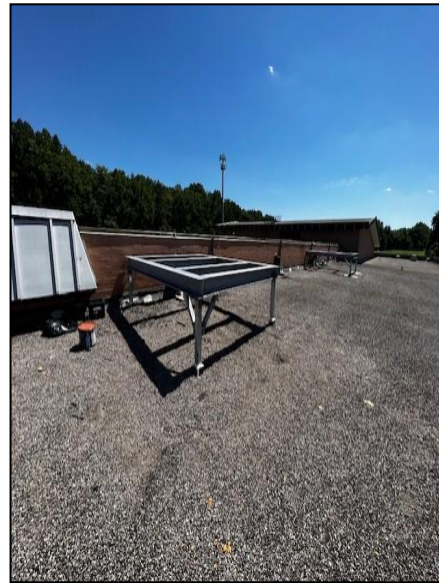
Légendes des photos de gauche à droite : Installation d'une nouvelle centrale de traitement d'air sur une nouvelle dalle de béton, pose d'un nouveau réseau de gicleurs et d'une nouvelle installation mécanique dans les couloirs, installation de nouveaux réseaux de gaines et de canalisations, et installation d'un nouvel équipement mécanique.

Aperçu de la construction



Légendes des photos de gauche à droite : Nouveaux équipements mécaniques installés sur un nouveau socle, hotte de cuisine nouvellement installée, et installations mécaniques, d'arrosage, de contrôle et de basse tension dans les différents couloirs.

Aperçu de la construction



Légendes des photos de gauche à droite : Équipements mécaniques nouvellement installés sur de nouveaux socles en béton et images des nouveaux calages en acier du toit pour l'installation des RTU.

Aperçu de la construction



Légendes des photos de gauche à droite : Équipements mécaniques nouvellement installés sur de nouvelles dalles de béton, boîtes VAV nouvellement installées Équipement mécanique nouvellement installé sur de nouvelles dalles de béton et calage en acier, images de convecteurs et de divers matériels stockés dans le gymnase.

Questions et Réponses

- Veuillez saisir vos questions/commentaires dans la partie des questions et réponses de Zoom.
- Les questions et réponses de cette réunion publique seront publiées sur la page du Collège James Madison à l'adresse suivante : www.pgcps.org/cip.
- Si vous avez des questions supplémentaires, veuillez les envoyer à capital.programs@pgcps.org.



Merci !

Pour soumettre des questions supplémentaires et voir la présentation d'aujourd'hui, consultez

www.pgcps.org/cip