



PGCPS . PARTICIPAR . DISEÑAR . CONSTRUIR . COMUNICAR . PGCPS



ESCUELA INTERMEDIA DREW-FREEMAN

REUNIÓN DE ACTUALIZACIÓN SOBRE LA CONSTRUCCIÓN | 12 DE OCTUBRE, 6:00 P. M.

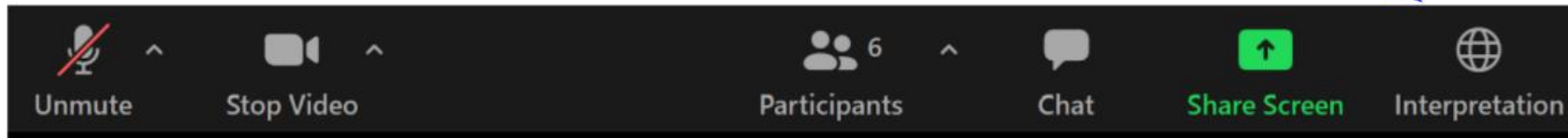


PRINCE GEORGE'S COUNTY
EDUCATION & COMMUNITY PARTNERS

SERVICIOS DE INTERPRETACIÓN

INTERPRETING SERVICES

La interpretación simultánea
está disponible en español.
*Simultaneous interpretation is
available in Spanish.*



SERVICIOS DE INTERPRETACIÓN

INTERPRETING SERVICES



On a computer-- At the bottom of the screen will be an interpretation globe. Click that globe and then select *Spanish*.

En una computadora-- En la parte baja de la pantalla habrá un globo de interpretación. Haga clic en ese globo y seleccione "Spanish."



On a mobile device-- At the bottom of the screen, tap the ellipses icon on the bottom right (...).

- Tap *Language Interpretation*.
- Tap *Spanish*.

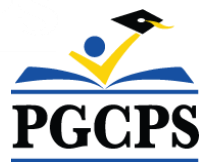
En un dispositivo móvil-- En la parte baja de la pantalla, toca el icono de elipses en la parte baja derecha (...).

- Toque *Language Interpretation*.
- Toque *Spanish*.



Valoramos su opinión.

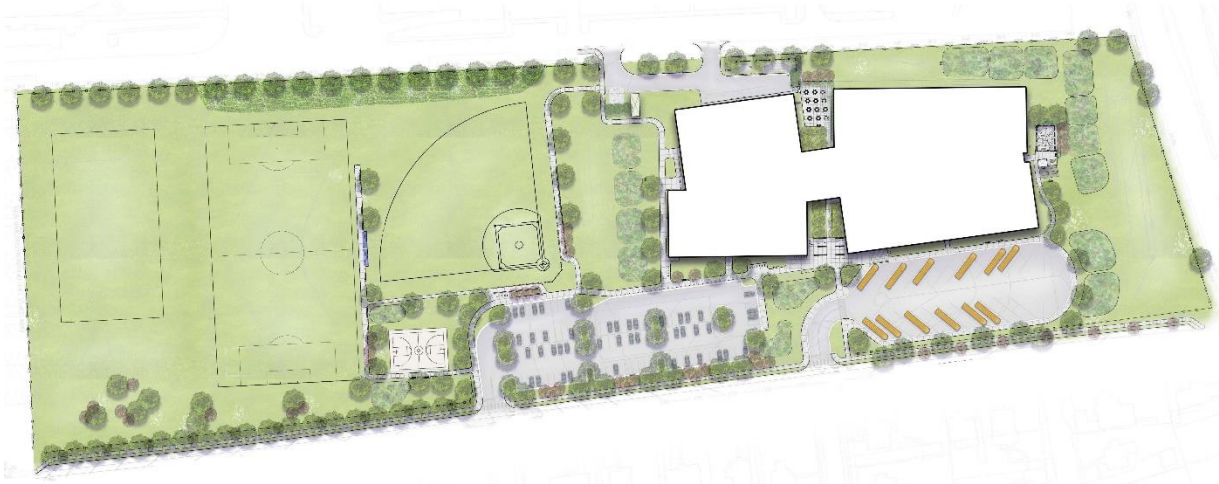
- Escriba todas las preguntas e inquietudes en el área de preguntas y respuestas de Zoom.
- Las preguntas y respuestas de este foro comunitario se publicarán en pgcpsblueprintschools.com.



Nuestro compromiso

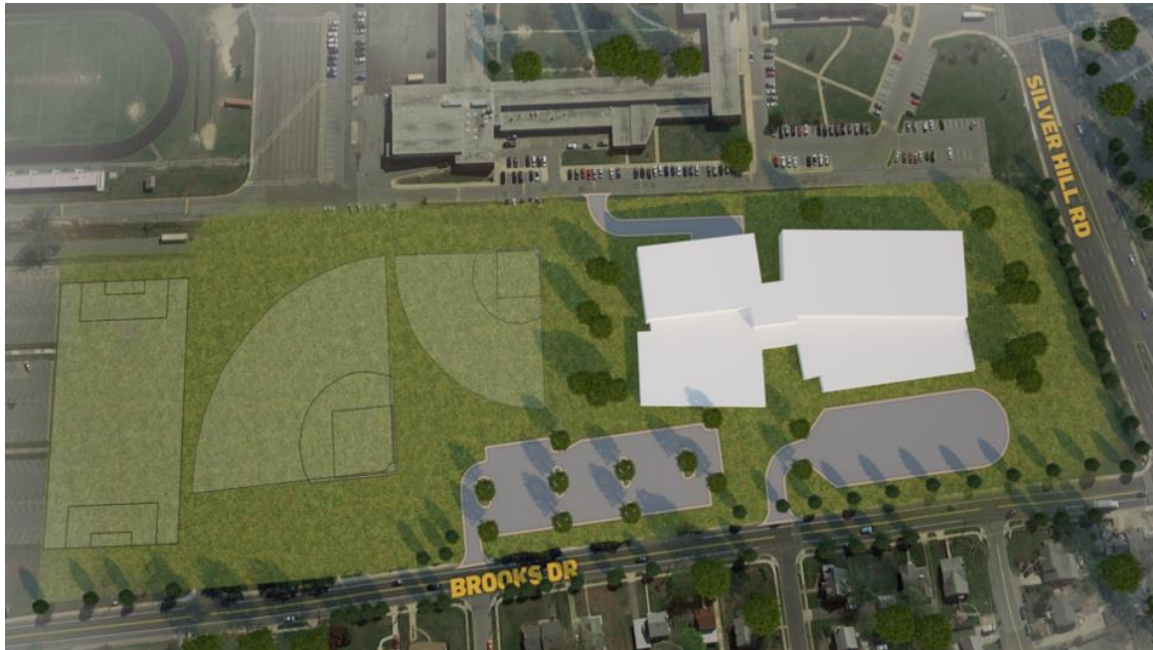
PGCPS se está moviendo rápidamente para ofrecer entornos de aprendizaje seguros, de última generación y sostenibles para nuestros estudiantes, maestros y comunidades.

A través de un enfoque triple que incluye la mejora de capital tradicional, las renovaciones por etapas y el primer enfoque de Diseño, Construcción y Mantenimiento de Escuelas Públicas P3 del país, también conocido como el Programa de Escuelas Modelo, estamos en camino a entregar más de 25 instalaciones escolares modernizadas en solo 10 años.



Agenda

- Presentaciones del equipo
- Alcance del proyecto
- Descripción general de la construcción
- Preguntas y respuestas





Presentaciones del equipo

- Jason Washington, director, Escuelas Modelo
- Brandey McDonald, director a cargo, PGCECP
- Amber Brown, administradora del proyecto, B&D
- Mike Ricketts, gerente sénior del proyecto, Gilbane
- Brian Malanchuk, gerente sénior del proyecto, Gilbane
- Christian Broyles, gerente del proyecto, Gilbane
- Mark Blanchard, administrador del proyecto, Gilbane



Alcance del proyecto

Estatus del proyecto:

Construcción

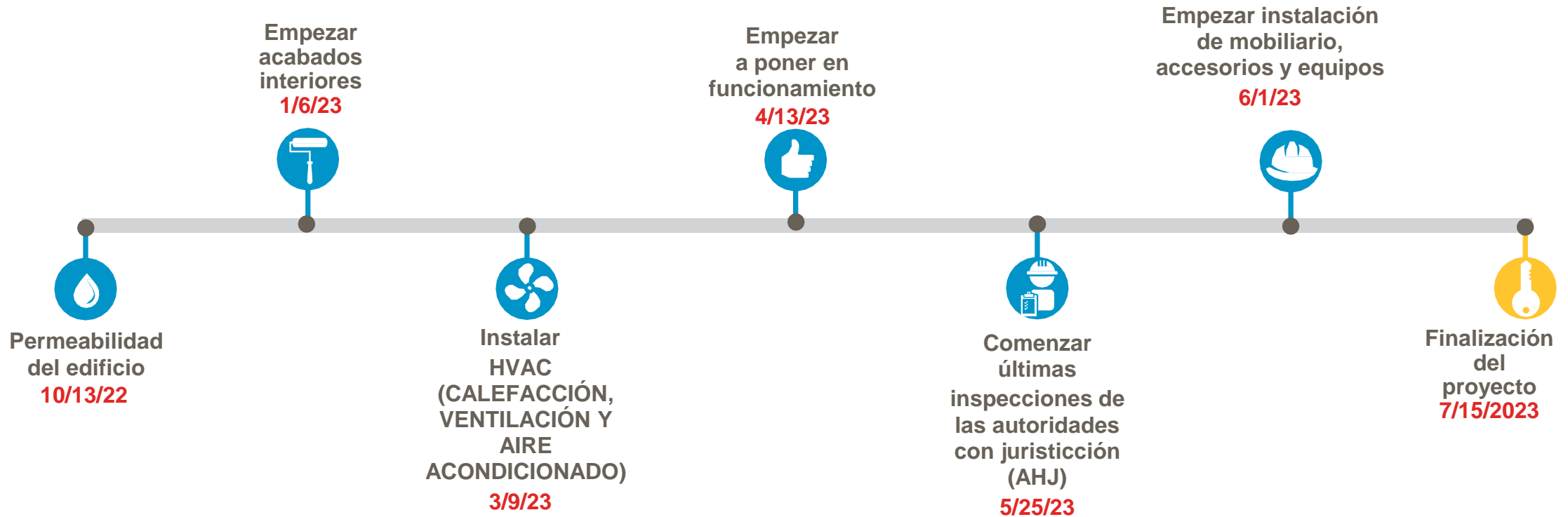
Pies cuadrados: 144,800 pies cuadrados

Ocupación: 2,000

Presupuesto: \$68.1 millones

Dirección: 2600 Brooks Dr,
Hillcrest Heights, MD 20746

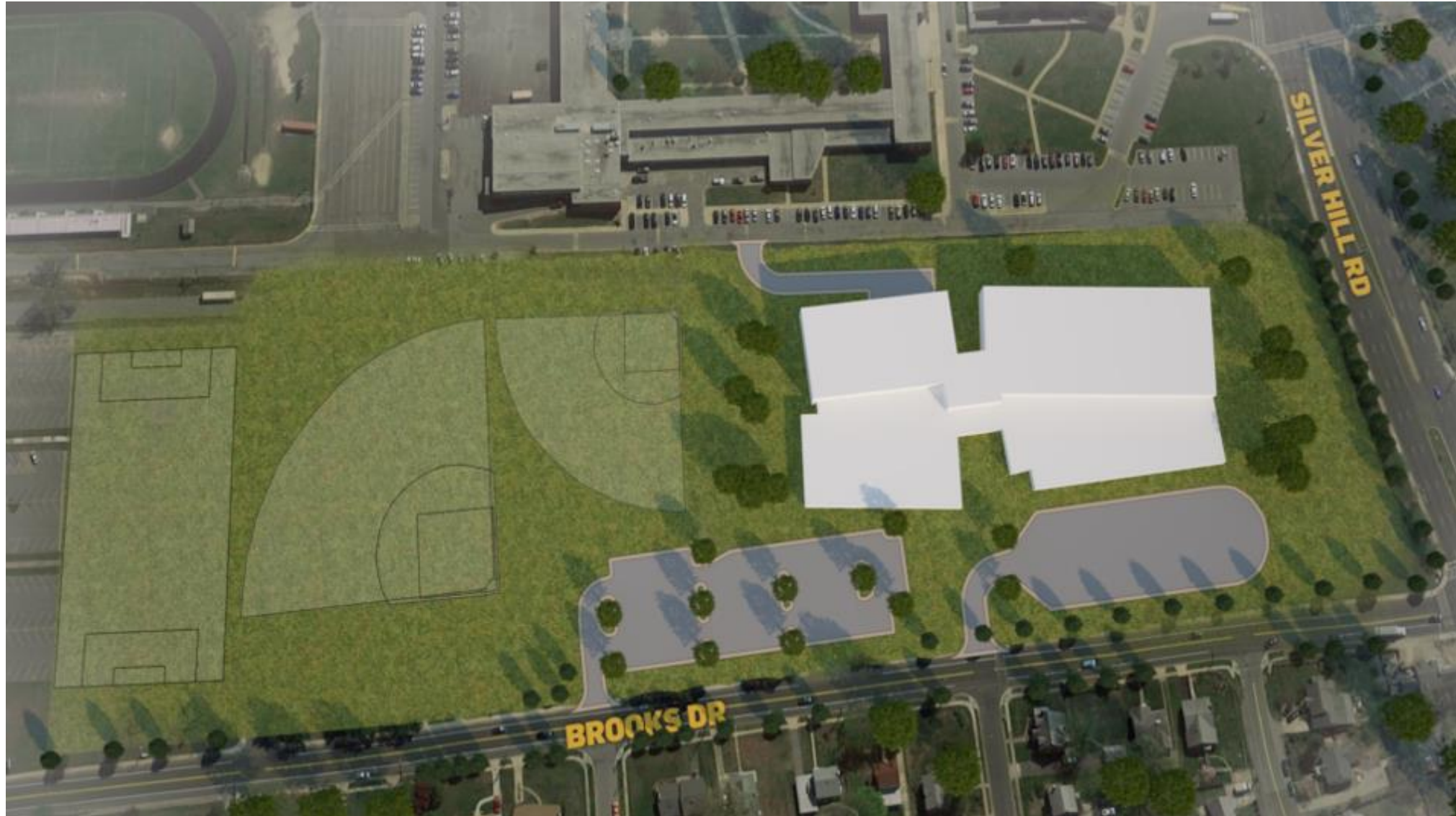
Descripción general de la construcción



Descripción general de la construcción

Trabajo finalizado	Trabajo en progreso	Próximos pasos
Acero principal y secundario	Instalación de panel de pared exterior	Entrega e instalación de equipos de ascensor
Instalación de techo termoplástico de poliolefina (TPO, por su sigla en inglés)	Instalación de ventanas exteriores	Instalación de asfalto de bordillo, cuneta y capa base
Instalación de pared interior de unidad de mampostería de hormigón (CMU, por su sigla en inglés)	Estructuras de paredes con montantes interiores y particiones de paneles de yeso de un solo lado	
Tubería de servicio de agua subterránea del sitio	Montajes interiores en techo y en pared MEPF	
	Montajes de cuarto de máquinas principal y cuarto eléctrico	
	Instalación del marco de la puerta interior	
	Nivelación del estacionamiento	
	Instalación de servicios públicos subterráneos	

Descripción general de la construcción



Descripción general de la construcción



Descripción general de la construcción



Descripción general de la construcción



Descripción general de la construcción



Descripción general de la construcción



Preguntas y respuestas

Tenga en cuenta que solo abordaremos las actualizaciones de construcción y las preguntas de logística. Todas las preguntas operativas o de programación se abordarán en una fecha posterior.

¡Gracias!

Para enviar preguntas adicionales y ver la presentación de hoy, visite www.pgcpsblueprintschools.com